

VARIANTA B - DLE PROJEDNÁVÁNÍ

Nářadovna je umístěna na severozápadní straně sportovní haly. Vnitřek se dělí na 3 plochy - nářadovnu, zázemí pro fotbalisty (13 m²) a zázemí ke kluzišti (25 m²). Vnitřní plocha na uchování sportovních pomůcek je 100 m², čímž zachovává rozměr původní nářadovny. Nářadovna je rozprostřena po celé délce sportovní haly a na bočních stranách jsou dva vstupy. Na jihozápadní straně je vstup pro fotbalisty (1 modul) a na severovýchodní straně je vstup do prostor ke kluzišti (2 moduly). Na severozápadní stěně nářadovny je umístěn pás oken. Půdorysné rozměry jsou 3,1x51 m, výška 4 m.

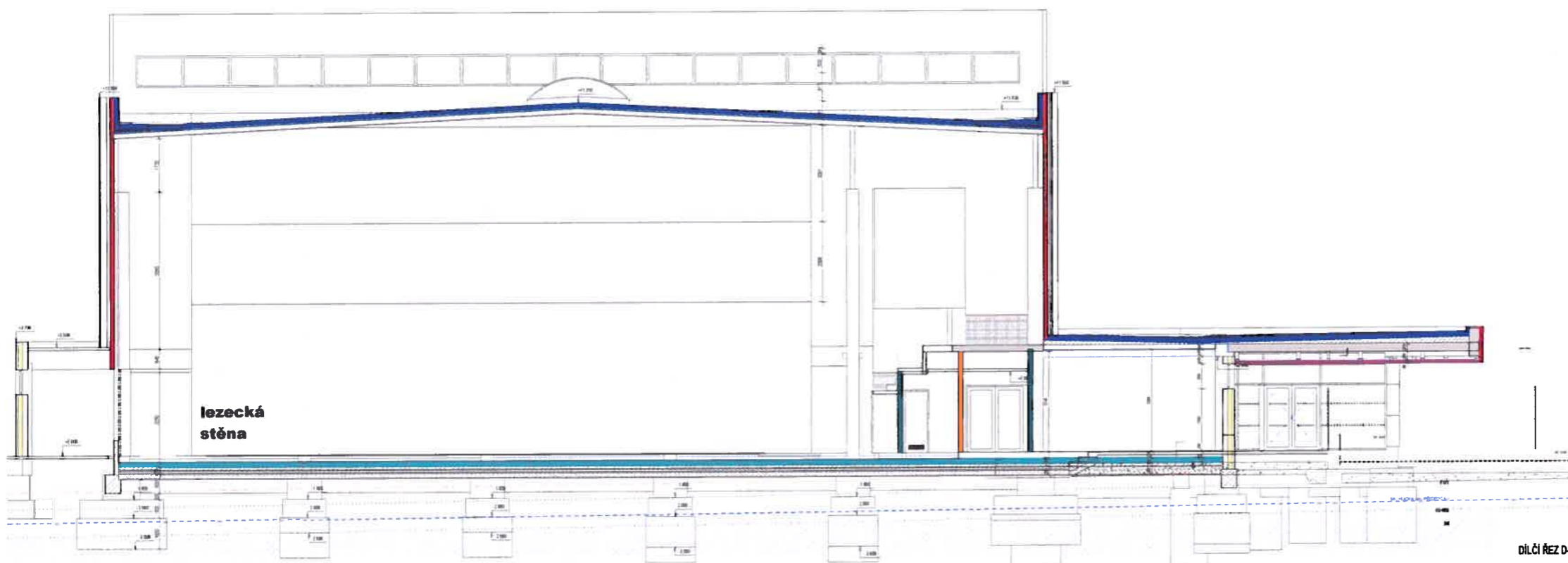
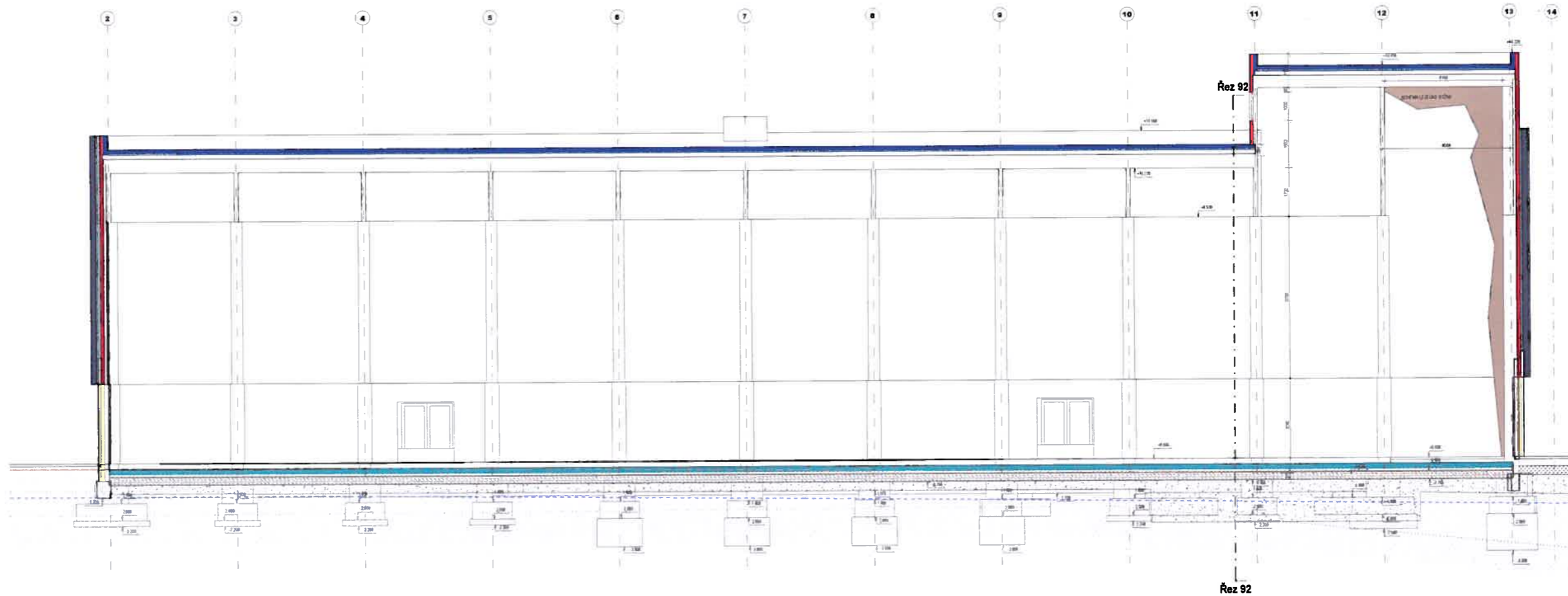
Hala zvýšena na dvou modulech délky haly.

V této variantě dojde k přeložení elektřiny NN

1. řešení přeložka povede přední částí okolo vstupu (170 bm).
2. řešení přeložka povede zadní částí okolo fotbalového hřiště (40 bm).

Varianta B nad rámec řešení

+ navíc vzniká - zázemí pro fotbal 13 m ²	-	235 000,-
- zázemí ke kluzišti 25 m ²	-	450 000,-
		685 000,-
+ přeložka elektro		
1. řešení		680 000,-
2. řešení		160 000,-
cena celkem 1. řešení 685 000 + 680 000		1 365 000,-
2. řešení 685 000 + 160 000		845 000,-



SKLADBY

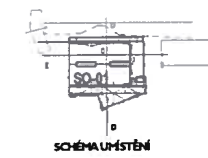
- 1. Stropní konstrukce
- 2. Stropní izolace
- 3. Stropní nosič
- 4. Stropní izolace
- 5. Stropní konstrukce
- 6. Stropní izolace
- 7. Stropní nosič
- 8. Stropní izolace
- 9. Stropní konstrukce
- 10. Stropní izolace
- 11. Stropní nosič
- 12. Stropní izolace
- 13. Stropní konstrukce
- 14. Stropní izolace

ODKAZY

- 1. Průřez stěny
- 2. Průřez stěny
- 3. Průřez stěny
- 4. Průřez stěny
- 5. Průřez stěny
- 6. Průřez stěny
- 7. Průřez stěny
- 8. Průřez stěny
- 9. Průřez stěny
- 10. Průřez stěny
- 11. Průřez stěny
- 12. Průřez stěny
- 13. Průřez stěny
- 14. Průřez stěny

LEGENDA MATERIÁLŮ

- 1. Kamenec
- 2. Kamenec
- 3. Kamenec
- 4. Kamenec
- 5. Kamenec
- 6. Kamenec
- 7. Kamenec
- 8. Kamenec
- 9. Kamenec
- 10. Kamenec
- 11. Kamenec
- 12. Kamenec
- 13. Kamenec
- 14. Kamenec
- 15. Kamenec
- 16. Kamenec
- 17. Kamenec
- 18. Kamenec
- 19. Kamenec
- 20. Kamenec



08/09/16

SANTIS

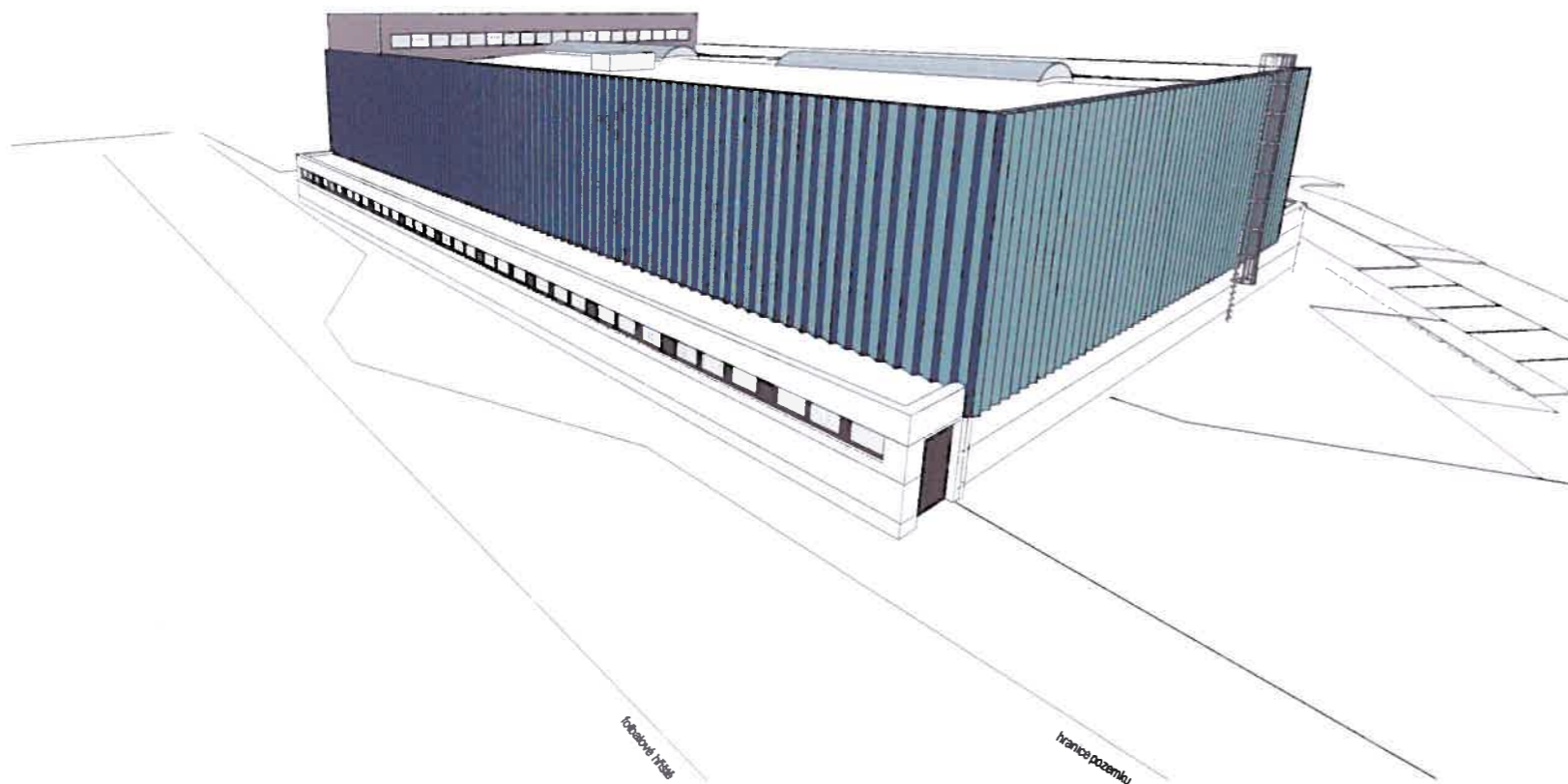
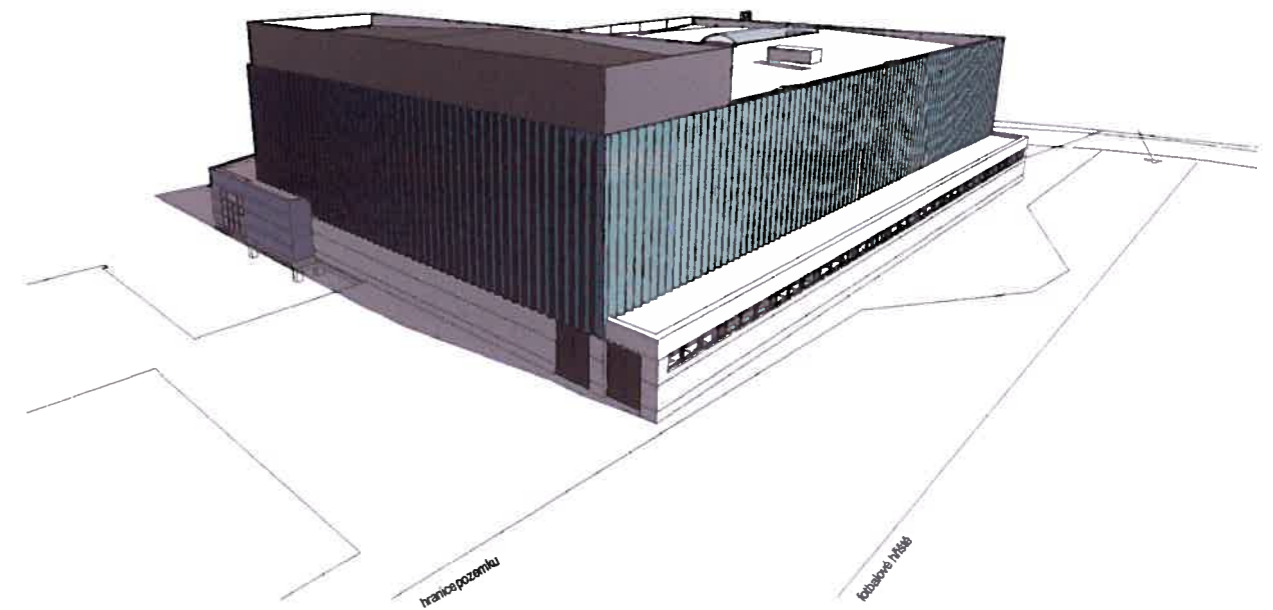
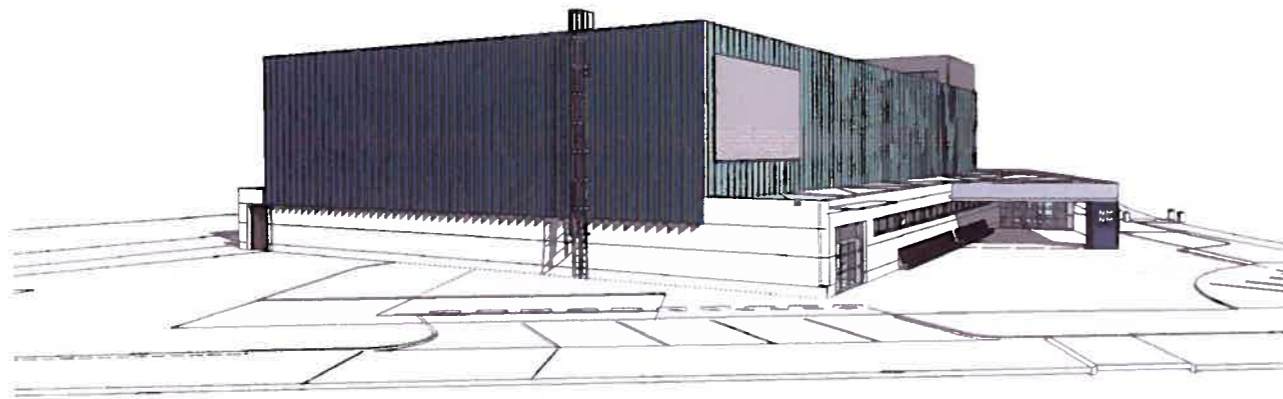
PROJEKTANT	Ing. Zdeněk Štábl	TEL: 780 100 000	WWW: santis.cz
VEDOUcí PROJEKTANT	Ing. Marek Landa	TEL: 780 100 000	WWW: santis.cz
OPRAVIL	Ing. Marek Landa	TEL: 780 100 000	WWW: santis.cz
PROJEKTANT	Ing. Marek Landa	TEL: 780 100 000	WWW: santis.cz

MÍSTO NOVĚ UVEDENO NA MORAVĚ, VYBĚHOVÁ NĀM. 103, 602 31 NOVÁ MĚSTO NA MORAVĚ

SPORTOVNĚ HALA, TYRŠOVA UL., NOVĚ MĚSTO NA MORAVĚ

REZY DE 10


DPS



VARIANTA B - dle projednávání

SOUŘADNICOVÝ SYSTÉM - JTSK
VÝŠKOVÝ SYSTÉM - Bpv
1.NP = ±0,000 = 614,500

08/10/16

GENERÁLNÍ PROJEKTANT		AUTORIZAČNÍ RAZÍTKO	
			
HL. INŽ. PROJEKTU	Ing. Zdeněk TULIS	tel.: 602 732 422	e-mail: tulis@atelicasantis.cz
VEDOUcí TÝMU	Ing. arch. Martin Zezula	tel.: 725 837 519	e-mail: zezula@atelicasantis.cz
ARCHITEKT	Ing. arch. Martin Zezula	tel.: 606 722 471	e-mail: zezula@atelicasantis.cz
VYPRACOVAL	Projektant		
INVESTOR			
MĚSTO NOVÉ MĚSTO NA MORAVĚ, Vratislavovo nám. 103, 592 31 Nové Město na Moravě			
ZASTOUPENÝ	Michal Šmarda, starosta města	tel.: 602 538 274	e-mail: posta@nmm.cz
KONTAKTNÍ OSOBA	Ing. Dana Wurzelová	tel.: 724 984 857	e-mail: dana.wurzelova@meu.nmm.cz
KRAJ	Vysočina	OBEC	Nové Město na Moravě
KRAJSKÝ ÚŘAD	Jihlava	STAVEBNÍ ÚŘAD	Nové Město na Moravě
NÁZEV STAVBY			
SPORTOVNÍ HALA, TYRŠOVA UL., NOVÉ MĚSTO NA MORAVĚ			
STAVEBNÍ OBJEKT			
ČÁST			
NÁZEV VÝKRESU	PERSPEKTIVA	mřížko	E. výřezu 11
číslo základky	číslo dokumentace	datum tisku	stupeň PD
2016/10/DPS		30.06.2014	DPS