

## VARIANTA C - ALTERNATIVNÍ VARIANTA

Varianta C je alternativní varinatou. Nářadovna je umístěna na severovýchoní straně sportovní haly u kluziště. Vnitřní plocha na uchovnění sportovních pomůcek je 100 m<sup>2</sup>, čímž zachovává rozměr původní nářadovny. Odstupové vzdálenosti od základní školy jsou 6 m a vzdálenost od kluziště je 5,6m. Pás oken je umístěn na severovýchodní straně nářadovny. Půdorysné rozměry jsou 7x14,8 m, výška 4 m. Protože tato varianta je v místě současných únikových dveří, jsou tyto dveře umístěny na protější jihozápadní straně sportovní haly.

Hala zvýšena na dvou modulech délky haly.

V této variantě dojde k přeložení elektirky NN

1. řešení přeložka povede zadní částí u fotbalového hřiště (40 bm).
2. řešení přeložka povede přední částí kolem hlavního vstupu (150 bm).

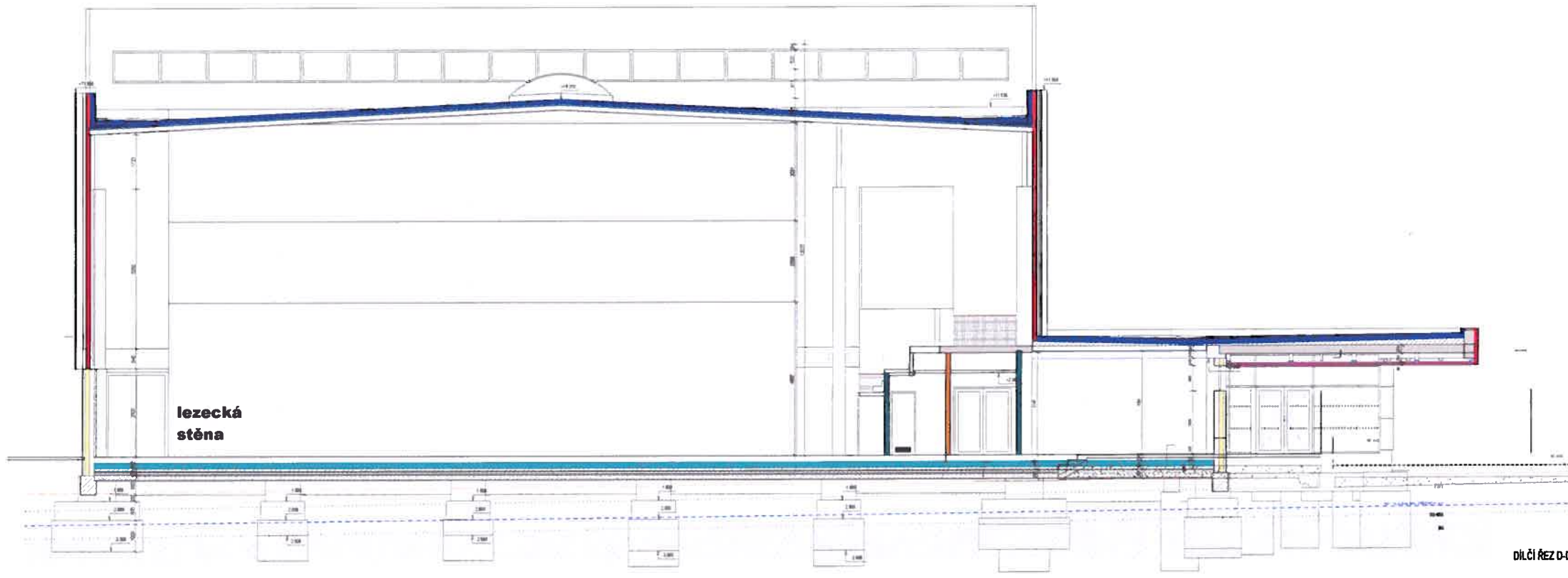
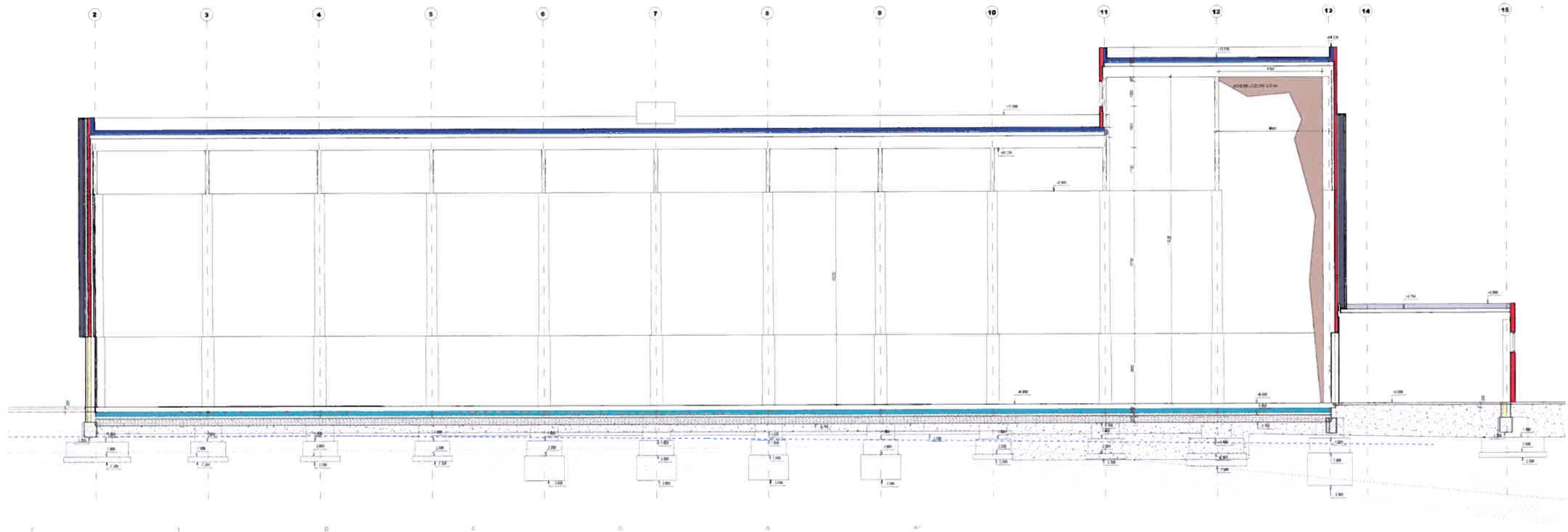
---

<b>cena</b>	<b>1. řešení</b>	<b>160 000,-</b>
	<b>2. řešení</b>	<b>600 000,-</b>

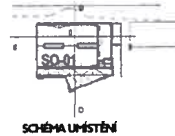








- SKLADBY**
- 1. Vnější obklad
  - 2. Vnější izolace
  - 3. Nosná konstrukce
  - 4. Vnitřní izolace
  - 5. Vnitřní obklad
- ODKAZY**
- 1. Podkladní vrstva
  - 2. Vrstva podlahy
  - 3. Vrstva podlahy
  - 4. Vrstva podlahy
- LEGENDA MATERIÁLŮ**
- 1. Vnější obklad
  - 2. Vnější izolace
  - 3. Nosná konstrukce
  - 4. Vnitřní izolace
  - 5. Vnitřní obklad
  - 6. Vnější obklad
  - 7. Vnější izolace
  - 8. Nosná konstrukce
  - 9. Vnitřní izolace
  - 10. Vnitřní obklad
  - 11. Vnější obklad
  - 12. Vnější izolace
  - 13. Nosná konstrukce
  - 14. Vnitřní izolace
  - 15. Vnitřní obklad
  - 16. Vnější obklad
  - 17. Vnější izolace
  - 18. Nosná konstrukce
  - 19. Vnitřní izolace
  - 20. Vnitřní obklad



**SKRANICOVÝ SYSTÉM ATK**  
**VÝŠKOVÝ SYSTÉM BPP**  
**1:500 = 35,000 x 614,500**

**08/09/16**

PROJEKTANT	Ing. Stanislav Štefánek	TEL: 78 221 422	WWW: www.stefanek.cz
ADRESA FAK	Na vrchu Moravě 1000	TEL: 78 221 422	WWW: www.stefanek.cz
ADRESA FAK	Ing. Stanislav Štefánek	TEL: 78 221 422	WWW: www.stefanek.cz
ADRESA FAK	Ing. Stanislav Štefánek	TEL: 78 221 422	WWW: www.stefanek.cz
ADRESA FAK	Ing. Stanislav Štefánek	TEL: 78 221 422	WWW: www.stefanek.cz

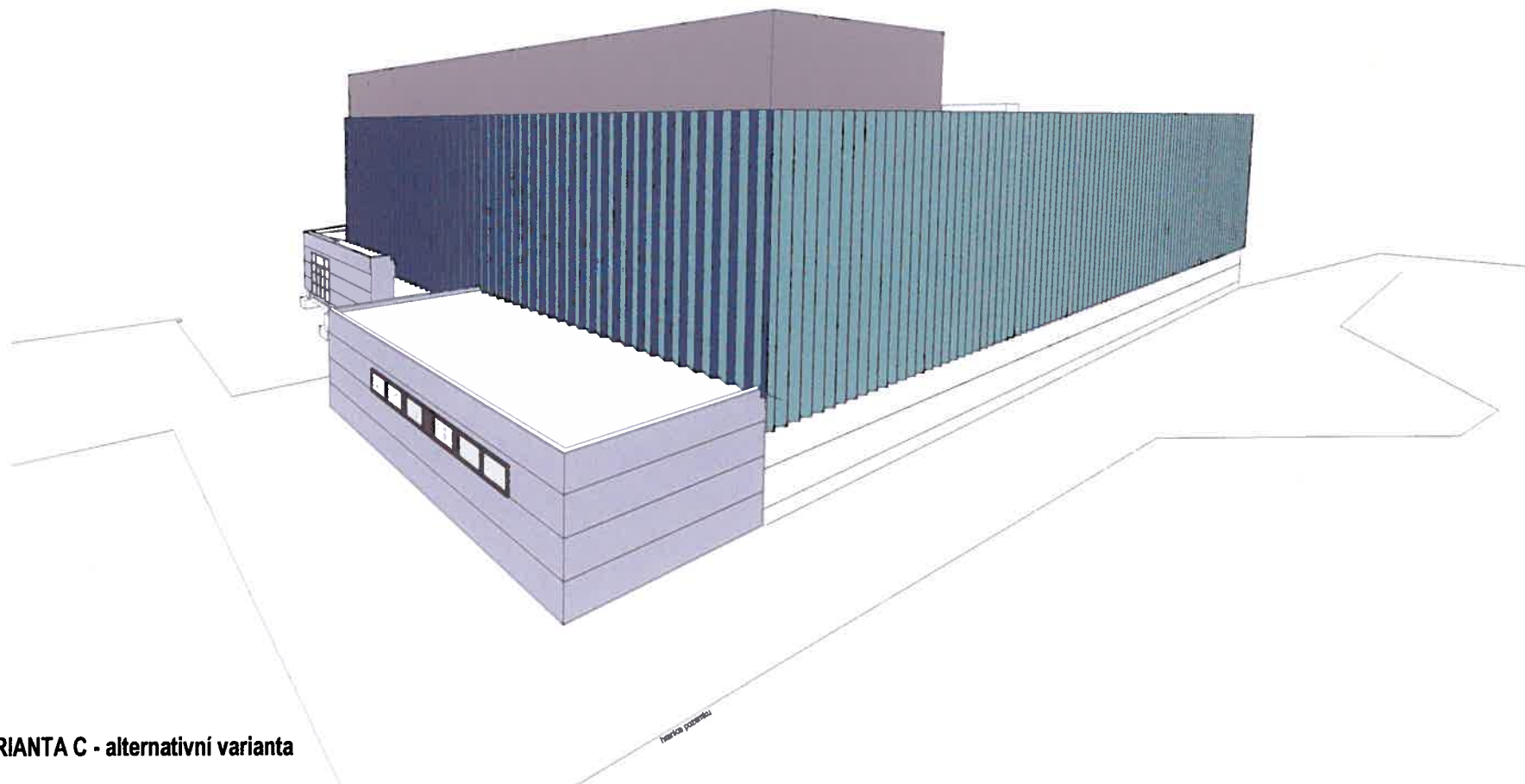
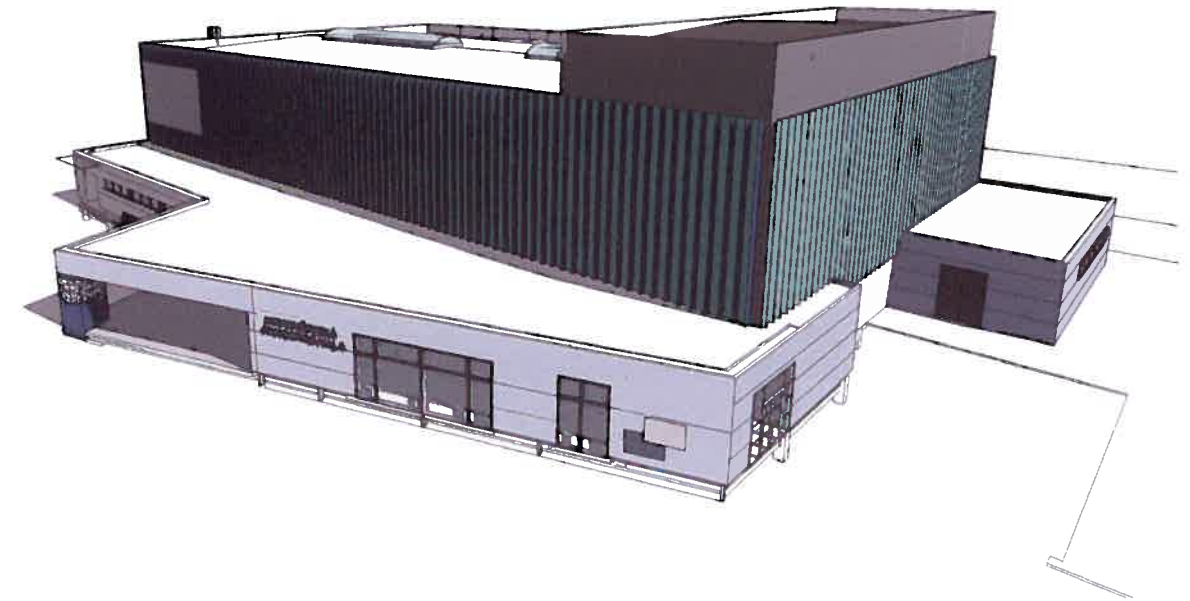
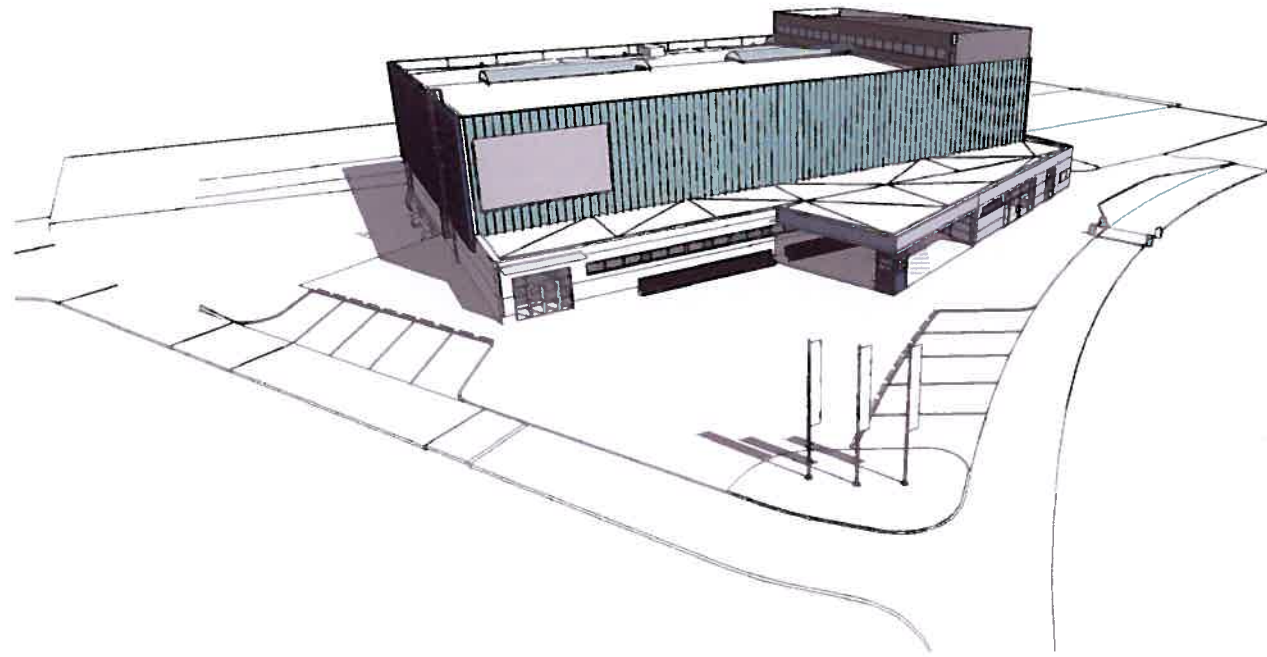
**SPORTOVNÍ HALA, TYŘBOVA UL., NOVÉ MĚSTO NA MORAVĚ**

**REZÝ DE 10**

**DPS**

VARIANTA C - alternativní varianta

DĚLČÍ REZ D-D




VARIANTA C - alternativní varianta

SOUŘADNICOVÝ SYSTÉM - JTSK  
 VÝŠKOVÝ SYSTÉM - Bpv  
 1.NP = ±0,000 = 614,500

08/10/16



GENERÁLNÍ PROJEKTANT			AUTORIZAČNÍ RAZÍTKO	
				
HL. INŽ. PROJEKTU	ing. Zdeněk TULIS	<i>Z. Tulis</i>	tel. 602 732 422	e-mail: <a href="mailto:tulis@atelierantis.cz">tulis@atelierantis.cz</a>
VEDOUČÍ TÝMU	Ing. arch. Martin ZEZULA	<i>M. Zezula</i>	tel. 725 837 519	e-mail: <a href="mailto:zezula@atelierantis.cz">zezula@atelierantis.cz</a>
ARCHITEKT	Ing. arch. Martin ZEZULA	<i>M. Zezula</i>	tel. 606 722 471	e-mail: <a href="mailto:zezula@atelierantis.cz">zezula@atelierantis.cz</a>
VYPRACOVAL	Projektant			
INVESTOR				
MĚSTO NOVÉ MĚSTO NA MORAVĚ, Vratislavovo nám. 103, 592 31 Nové Město na Moravě				
ZASTOUPENÝ	Michal Šmarda, starosta města		tel. 602 538 274	e-mail: <a href="mailto:posta@nmnm.cz">posta@nmnm.cz</a>
KONTAKTNÍ OSOBA	Ing. Dana Wurzelová		tel. 724 984 857	e-mail: <a href="mailto:dana.wurzelova@meu.nmnm.cz">dana.wurzelova@meu.nmnm.cz</a>
KRAJ	Vysočina	OBEC	Nové Město na Moravě	
KRAJSKÝ ÚŘAD	Jihlava	STAVEBNÍ ÚŘAD	Nové Město na Moravě	
NÁZEV STAVBY				
SPORTOVNÍ HALA, TYRŠOVA UL., NOVÉ MĚSTO NA MORAVĚ				
STAVEBNÍ OBJEKT				
ČÁST				
NÁZEV VÝKRESU			mříčko	č. výkresu
PERSPEKTIVA				11
číslo zakázky	čísloní dokumentace	datum tisku	stupeň PD	
2016/10/DPS		30.06.2014	DPS	