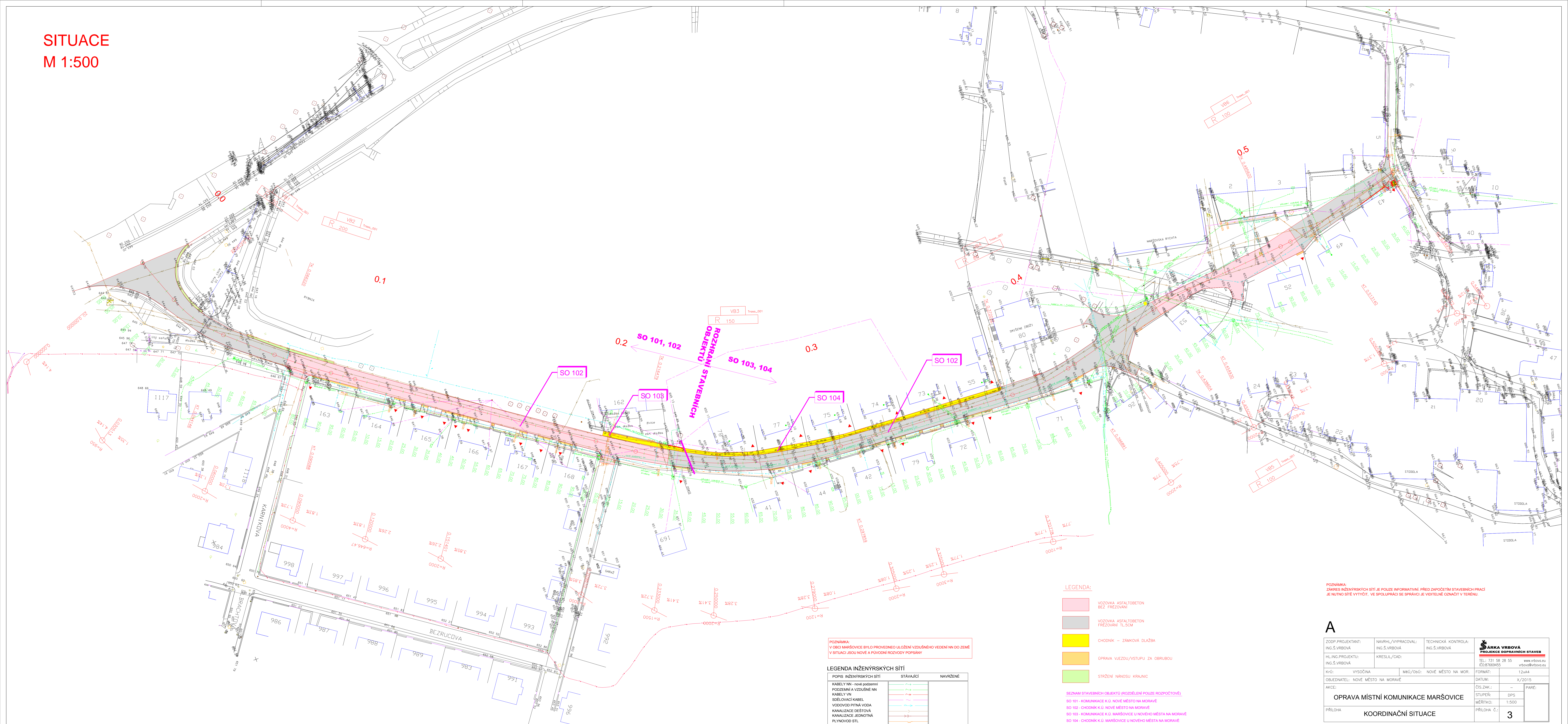


SITUACE  
M 1:500



POZNÁMKA:  
V OBCI MARŠOVICE BYLO PŘEVEDENO ULOŽENÍ VZDUŠNÉHO VEDENÍ NN DO ZEMĚ.  
V SITUACI JSOU NOVÉ A PŮVODNÍ ROZVODY POPSÁNY

**LEGENDA INŽENÝRSKÝCH SÍTÍ**

POPIS INŽENÝRSKÝCH SÍTÍ	STÁVAJÍCÍ	NAVŘZENÉ
KABELY NN - nové pozemní		
PODZEMNÍ A VZDUŠNÉ NN		
KABELY VN		
SÍŤOVACÍ KABEL		
VODOVOD PÍTNÁ VODA		
KANALIZACE DEŠŤOVÁ		
KANALIZACE JEDNOTNÁ		
PLYNOVOD STL		

- LEGENDA:**
- VOZOVKA ASFALTOBETON BEZ FREZOVÁNÍ
  - VOZOVKA ASFALTOBETON FREZOVÁNÍ TL.SCM
  - CHODNÍK - ŽAMKOVÁ DLAŽBA
  - OPRAVA VJEZDU/VYSTUPU ZA OBRUBOU
  - STRŽENÍ NANOSU KRAJNIC

**SEZNAM STAVEBNÍCH OBJEKTŮ (ROZDĚLENÍ POUZE ROZPOČTOVĚ)**

- SO 101 - KOMUNIKACE K.Ú. NOVÉ MĚSTO NA MORAVĚ
- SO 102 - CHODNÍK K.Ú. NOVÉ MĚSTO NA MORAVĚ
- SO 103 - KOMUNIKACE K.Ú. MARŠOVICE U NOVÉHO MĚSTA NA MORAVĚ
- SO 104 - CHODNÍK K.Ú. MARŠOVICE U NOVÉHO MĚSTA NA MORAVĚ

POZNÁMKA:  
ZAKRES INŽENÝRSKÝCH SÍTÍ JE POUZE INFORMATIVNÍ. PŘED ZAČETÍM STAVEBNÍCH PRACÍ JE NUTNO SÍTĚ VYKRESIT VE SPOLUPRÁCI SE SPRÁVOU JE VÍDELNĚ OZNAČIT V TERÉNU.

**A**

ZODP.PROJEKTANT: ING.S.VRBOVÁ	NAVRH/VYPRACOVAL: ING.S.VRBOVÁ	TECHNICKÁ KONTROLA: ING.S.VRBOVÁ	<b>ŠŤÁRKA VRBOVÁ</b> PROJEKCE DOPRAVNÍCH STAVĚB
HL.NG.PROJEKTU: ING.S.VRBOVÁ	KRESLIL/CAD: ING.S.VRBOVÁ		TEL: 731 58 28 55 www.vrbova.eu ID:287669455 vrbova@vrbova.eu
Krč: VYSOČINA	MěO/Obš: NOVÉ MĚSTO NA MOR.	FORMÁT: 12x44	
OBJEDNATEL: NOVÉ MĚSTO NA MORAVĚ	DATUM: X/2015		
AKCE: OPRAVA MÍSTNÍ KOMUNIKACE MARŠOVICE	ČÍS.ZAK.: -	STUPEŇ: DPS	PARE: -
PŘÍLOHA	MĚŘÍTKO: 1:500		
	PŘÍLOHA Č.:		<b>3</b>