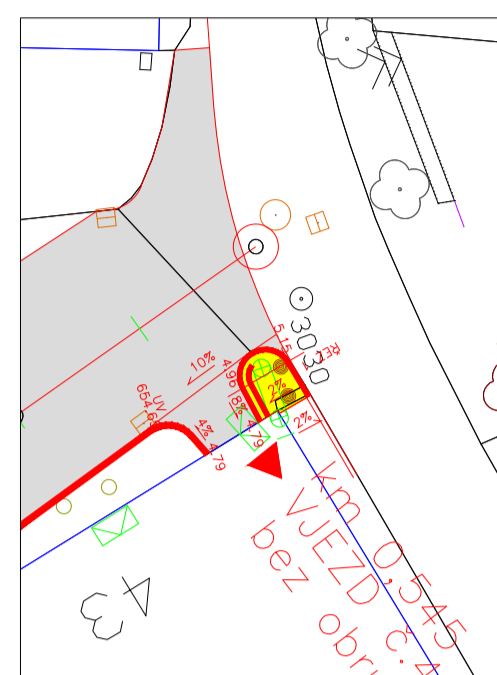
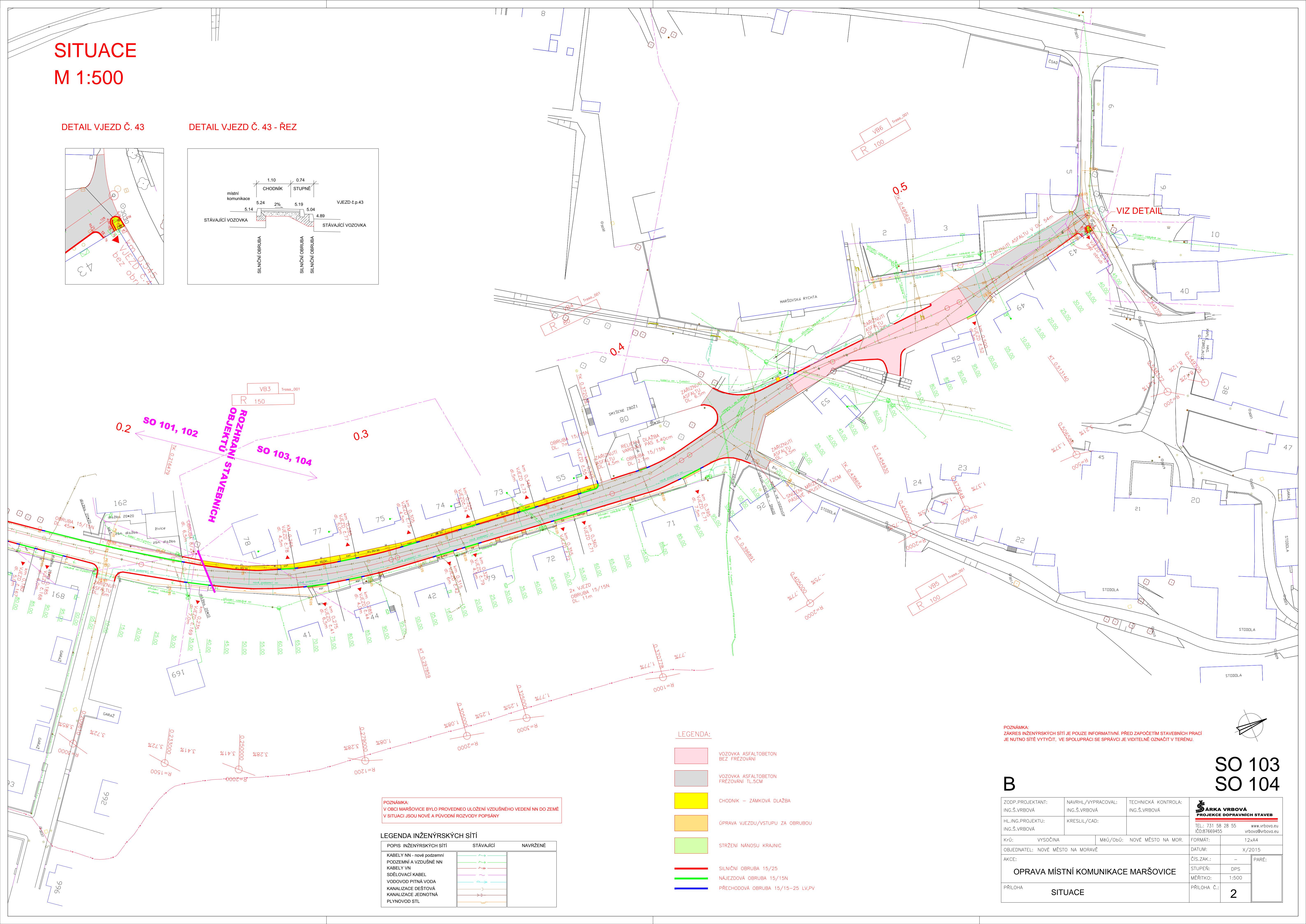
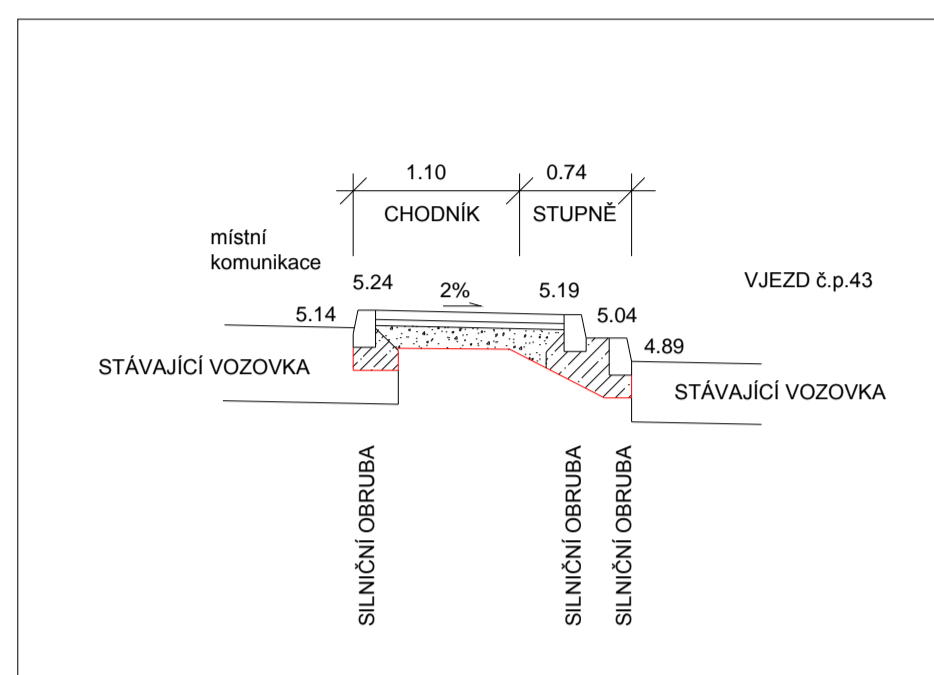


# SITUACE M 1:500

DETAIL VJEZD Č. 43



DETAIL VJEZD Č. 43 - ŘEZ



**POZNÁMKA:**  
V OBCI MARŠOVICE BYLO PROVEDENO ULOŽENÍ VZDUŠNÉHO VEDENÍ NN DO ZEMĚ  
V SITUACI JSOU NOVÉ A PŮVODNÍ ROZVODY POPSANY

**LEGENDA INŽENÝRSKÝCH SÍTÍ**

POPIS INŽENÝRSKÝCH SÍTÍ	STÁVAJÍCÍ	NAVŘZENÉ
KABELY NN - nové podzemní		
PODZEMNÍ A VZDUŠNÉ NN		
KABELY VN		
SĎELOVACÍ KABEL		
VODOVOD PITNÁ VODA		
KANALIZACE DEŠTOVÁ		
KANALIZACE JEDNOTNÁ		
PLYNOVOD STL		

**LEGENDA:**

	VOZOVKA ASFALTOBETON BEZ FRÉZOVÁNÍ
	VOZOVKA ASFALTOBETON FRÉZOVÁNÍ TL,5CM
	CHODNÍK - ZÁMKOVÁ DLAŽBA
	OPRAVA VJEZDU/VSTUPU ZA OBRUBOU
	STRŽENÍ NANOSU KRAJNIC
	SILNIČNÍ OBRUBA 15/25
	NAJEZDOVÁ OBRUBA 15/15N
	PRECHODOVÁ OBRUBA 15/15-25 LV,PV

**POZNÁMKA:**  
ZÁKRES INŽENÝRSKÝCH SÍTÍ JE POUZE INFORMATIVNÍ. PŘED ZAPOČETÍM STAVEBNÍCH PRACÍ  
JE NUTNO SÍTĚ VYTYČIT, VE SPOLUPRÁCI SE SPRÁVCI JE VIDITELNĚ OZNAČIT V TERÉNU.

**B**

**SO 103  
SO 104**

ZOOP.PROJEKTANT: ING.Š.VRBOVÁ	NAVRHL./VYPRACOVAL: ING.Š.VRBOVÁ	TECHNICKÁ KONTROLA: ING.Š.VRBOVÁ	 ARKA VRBOVÁ PROJEKCE DOPRAVNÍCH STAVĚB TEL.: 731 58 28 55 www.vrbova.eu vrbova@vrbova.eu
HL.ING.PROJEKTU: ING.Š.VRBOVÁ	KRESLIL/CAD: ING.Š.VRBOVÁ		
Krč: VYSOČINA	M80/Obú: NOVÉ MĚSTO NA MOR.	FORMÁT: 12x44	
OBJEDNATEL: NOVÉ MĚSTO NA MORAVĚ		DATUM: X/2015	
AKCE:		ČÍS.ZAK.: -	PARĚ:
<b>OPRAVA MÍSTNÍ KOMUNIKACE MARŠOVICE</b>		STUPEŇ: DPS	
		MĚŘITKO: 1:500	
PŘÍLOHA	<b>SITUACE</b>	PŘÍLOHA Č.:	<b>2</b>