

Projekt zalesnění lesních pozemků v lokalitě Tři kříže

Historie studie ozelenění lokality navrhovaná studenty Zahradnické fakulty:

Vrchol kopce Tři kříže byl v 50. letech 20. století zalesněn nestabilním smrkem. Tyto porosty byly po celou dobu existence v zanedbaném stavu a přítomnost lesa také neumožňovala přímý výhled na památku a zatraktivnění veřejnosti. Z tohoto důvodu bylo rozhodnuto o prokácení průseků, které by umožnily otevření památky do krajiny. Tyto plochy se podařilo trvale vyjmout z lesního půdního fondu. Vlivem poryvu větru došlo k destrukci zbytků porostu a na lesních pozemcích vznikly holiny, které bylo třeba v zákonné lhůtě zalesnit. V souvislosti s nutným zalesněním lesních pozemků na vrcholu kopce vyvstala myšlenka na celkové řešení lokality a možnosti propojení s okolní krajinou.

V roce 2016 byla oslovena Mendelova univerzita v Brně, Zahradnická fakulta s žádostí o pomoc při řešení ozelenění lokality Tři kříže. Požadavek vedení města byl především ozelenění lesních pozemků, zatraktivnění lokality veřejnosti a vytvořit potenciál pro lepší turistické využití. Toto vše bylo navrhováno se zřetelem a úctou k jedinečnému duchovnímu místu, kde se zastavila morová epidemie, která hrozila Novému Městu.

Návrhy studentů zpracovávaly lokalitu koncepčně a snažily se propojit vrchol kopce se širším okolím, jako jsou např. rybníky Trnka, Křivka, Němec, lesní komplex Michovy, staré aleje, evangelický hřbitov a další cenné přírodní a kulturní lokality. Toto propojení je ve studentských návrzích realizováno např. prostřednictvím výsadeb liniových prvků, změnou druhové skladby okolních pozemků, budováním pěších a cyklotras, nákupu drobného inventáře, atd...

Projekt zalesnění lesních pozemků na vrcholu kopce vychází ze studentských prací a současně respektuje dikci zákona o lesích, požadavky CHKO na dřevinnou skladbu a přání města na zachování výhledů na památku. Dřevinná skladba porostů je navrhována tak, aby vytvořila stabilní a estetický biologický prvek, který vyzdvihne jedinečnost místa. Jako hlavní lesní dřeviny na lesní pozemky jsou navrhovány třešeň ptačí a jabloň lesní. Jedná se o nenáročné odolné dřeviny s vysokou estetickou hodnotou, zvláště v době květu. Další výhodou těchto dřevin je jejich nižší vzrůst. Na exponovaném vrcholku kopce v kyselém a mělkém půdním horizontu bude třešeň dosahovat max. výšky 10 – 15 m. Jabloň lesní bude mít výšku max. 8 – 12 m. Jako sadební materiál budou použity poloodrostky a odrostky lesních dřevin.

Stanovisko MENDELU v Brně, Ústavu zahradní a krajinářské architektury ZF:

Předložený projekt zalesnění lesních pozemků na vrcholu kopce v lokalitě Tři kříže vychází z konceptu, který předložili studenti oboru Zahradní a krajinářská architektura v rámci předmětu WORKSHOP I a je v souladu s hlavními myšlenkami studie.

V Lednici , 29.05.2017

Mendelova univerzita v Brně
Zahradnická fakulta
Ústav zahradní a krajinářské architektury
Vařtická 337, 691 44 Lednice


doc. Dr. Ing. Dana Wilhelmová
vedoucí ústavu

Popis ploch:

V lokalitě Tři kříže se nacházejí lesní pozemky, které je třeba zalesnit do konce roku 2018 (na mapě číslo 1,2,3). Lesní pozemek číslo 4 je rozlámaný nestabilní okraj porostu. Tato plocha bude osázena listnatými stabilními dřevinami. Na lesní pozemky budou použity sazenice lesních dřevin s prokázaným listem o původu sadebního materiálu. Počet kusů dřevin je při použití odrostků 1000 ks/ha (vyhl. 139/ 2004 Sb.). Jelikož bude použit obalovaný sadební materiál, tak může být počet kusů snížen o 20 %. To znamená 800 ks/ha.

Plochy 1, 2, 3: budou osázeny třešní ptačí (*Cerasus avium*) a jabloní lesní (*Malus sylvestis*) v poměru 1:1. Umístění viz. mapa.

Plocha 4: bude osázena javorem klenem (*Acer pseudoplatanus*), lípou (*Tilia sp.*) a bukem lesním (*Fagus sylvestris*).

Plocha 5: jedná se o nelesní pozemek. Podél pěšiny bude vysázena třešňová alej. Jako sadební materiál budou použity zahradnické výpěstky.

V současné době je stav ploch 1, 2, 3 takový, že na ploše č. 1 se vyskytuje hojné zmlazení javoru, jasanu a dalších keřů. Tyto dřeviny budou vyžnuty a plocha bude vyčištěna a připravena na zalesnění. Na ploše č. 1 bude také postavena oplocenka z drátěného pletiva. Plochy 2 a 3 jsou bez přirozeného zmlazení a jsou již připraveny na zalesnění.

Tabulka výměr, počtu kusů sadebního materiálu a cena sadebního materiálu:

| Plocha č. | Výměr (ha) | Počet kusů dle vyhl. snížených o 20% | Cena (odrostky, obalované, výška 80–120 cm), Kč |
|-----------|------------|---|---|
| 1 | 0,05 | 20 třešní + 20 jabloní | 40 - 60,- |
| 2 | 0,07 | 28 třešní + 28 jabloní | 40 - 60,- |
| 3 | 0,07 | 28 třešní + 28 jabloní | 40 - 60,- |
| 4 | 0,1 | 40 javorů (jeřábů) + 40 lip + 30 buků | 40 - 60,- |
| 5 | | 16 třešní (zahradnické výpěstky, čtvrtkmen) | 160,- |
| Celkem | 0,29 | 232 | 12 400 – 17 320,- /bez DPH |

Cenová kalkulace:

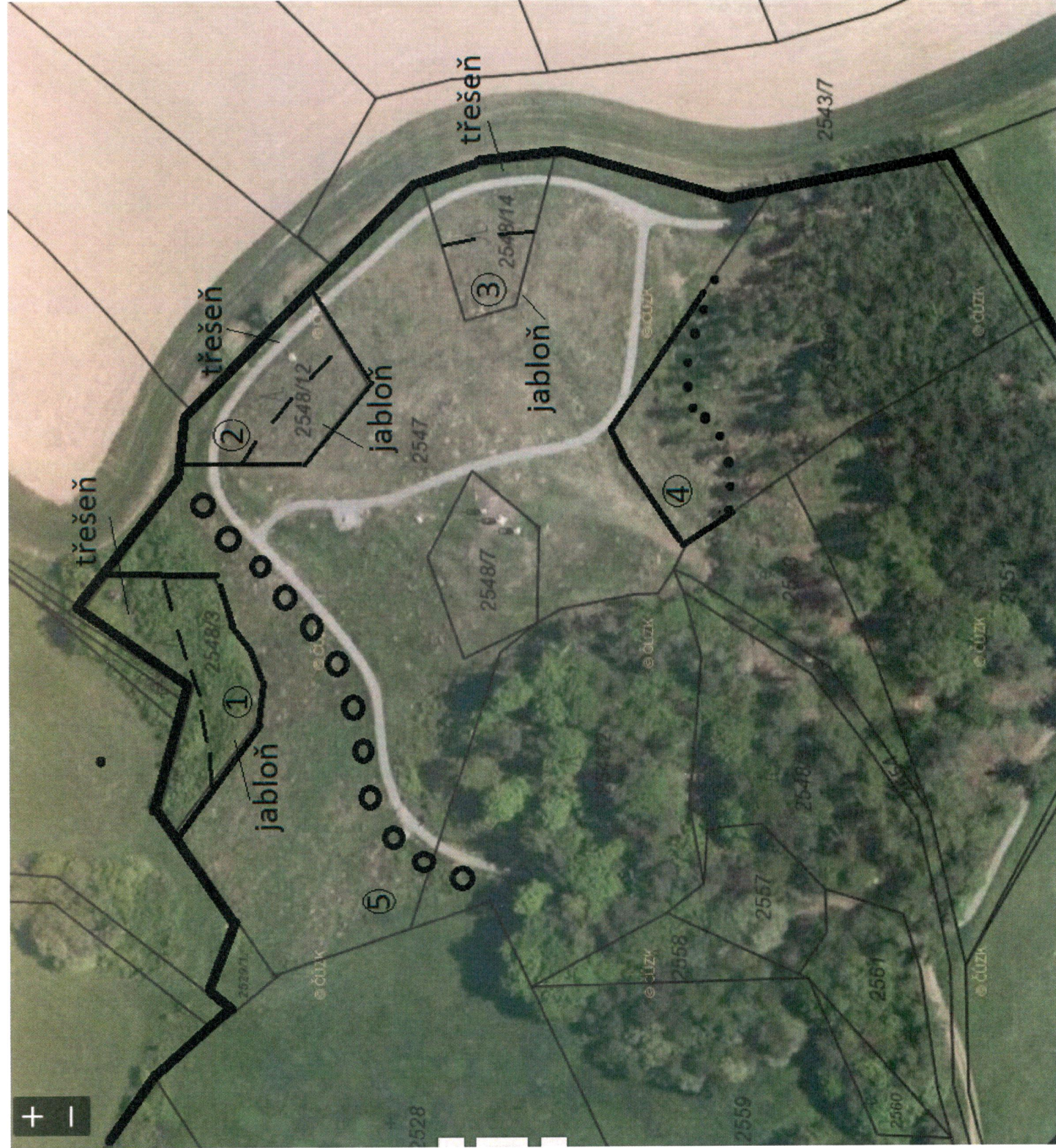
| činnost | Cena Kč, /bez DPH |
|-------------------------------------|-------------------|
| Stavba oplocenky na ploše č.1 | 9 000,- |
| Vyřezávání náletů | 14 560,- |
| Odvoz dřevní hmoty | 600,- |
| Chemická příprava půdy - Roundup | 1 500,- |
| Sadební materiál | 12 400 – 17 320,- |
| Kůly + individuální ochrana sazenic | 11 610,- |
| Výsadba dřevin - jamková | 8 640,- |
| Rezerva na nečekané výdaje | 5 000,- |
| Hnojení po výsadbě | 1 000,- |
| Celkem | 69 230,- |



Legenda

- 1, 2, 3 - prázdné oplocenky k zalesnění lesními dřevinami, třešeň ptačí, jabloň lesní (dle návrhu MZLU č.3)
- 4 - meznatý okraj lesního porostu určený pro zalesnění stabilními listáči, javor klen, lípa, buk lesní, jeřáb ptačí (dle návrhu MZLU č. 1)
- 5 - nelesní pozemek určený k vysázení třešňové aleje (dle návrhu MZLU č. 1)

příloha č. 1 k projektu zalesnění Třech křížů
vypracoval: ing. Zdeněk Krejčí
30.3.2017



Předpokládaný stav po
smýcení smrkového porostu
za cca 20 let.



Legenda

- 1 - zajištěné porosty jabloně lesní a třešně ptačí (dle návrhu MZLU č. 3)
- 2 - třešňová ovocná alej, použity zahradnické výpěstky (dle návrhu MZLU č. 1)
- 3 - lesní průsek osázený třešňí ptačí v horní části kopce a jabloní lesní ve spodní části (dle MZLU č. 1)
- 4 - náhrada smrkového porostu za stabilní listnáče, javor klen, lípa, buk lesní, jeřáb ptačí (dle návrhu MZLU č. 1)

příloha č. 2 k projektu zalesnění Třech křížů
vypracoval: Ing. Zdeněk Krejčí
30.3.2017

