



Pro:
Kopie:
Na vědomí:
Předmět:

Fw: žádost o schválení změny v době udržitelnosti projektu_Nové Město na Moravě_Revitalizace zeleně



NMNM_zmena 1 po ukončení akce_zakres.pdf změna 1.jpegzměna 2.jpegzměna 3.jpeg

----- Postoupii Andrea Kramarova/MEU/NMNM/CZ v 09.02.2018 09:17 -----

Od: Kucharova Martina <Martina.Kucharova@sfzp.cz>
Komu: "andrea.kramarova@meu.nmnm.cz" <andrea.kramarova@meu.nmnm.cz>
Datum: 09.02.2018 09:14
Předmět: RE: žádost o schválení změny v době udržitelnosti projektu_Nové Město na Moravě_Revitalizace zeleně

Dobrý den,

chtěla bych Vás informovat o schválení změny projektu Revitalizace parků, zeleně a stromořadí v Novém Městě na Moravě - MĚSTO NOVÉ MĚSTO NA MORAVĚ, r. č. CZ.1.02/6.5.00/11.10885.

Dále bych Vás chtěla upozornit, že Vám byl nyní snížen indikátor Počet ošetřených stromů ze 100% na 99,208%. Dle oddílu C bodu 1. Podmínek poskytnutí dotace je jejich „splnění 95% a více – bez postihu“.

Snížení nastalo z toho důvodu, že Vámi navržená možnost přesunu ošetření na jiné stromy v rámci realizovaných nebyla výkresově zaznačena. V případě ale, že bude nutné na projektu dalších změn, vytvořte výkresovou situaci, kde i tyto přesunuté ošetření zaznačíte a ty Vám budou dodatečně započteny do indikátorů.

S pozdravem

Martina Kuchařová
projektová manažerka
Oddělení IV, Odbor ochrany přírody

Státní fond životního prostředí ČR
Olbrachtova 2006/9, 140 00 Praha 4
tel.: +420 267 994 414, gsm: +420 725 818 305, fax: +420 272 936 597
martina.kucharova@sfzp.cz | www.sfpz.cz

Bezplatná informační linka **800 260 500**



OPERAČNÍ PROGRAM
ŽIVOTNÍ PROSTŘEDÍ



EVROPSKÁ UNIE
Lidský rozvoj, rovnost a prosperita

Průvodní
zděření a plnění

Změna č. 1 po ukončení akce:	
REVITALIZACE PARKŮ, ZELENĚ A STROMOŘADÍ V NOVÉM MĚSTĚ NA MORAVĚ	
v rámci udržitelnosti projektu podpořeného z Operačního programu životního prostředí ČR	
Objednatel:	Nové Město na Moravě Vratislavovo náměstí 103 592 31 Nové Město na Moravě IČ: 00294900, DIČ: CZ 00294900
Datum:	říjen 2017
Vypracovala:	Irena Dundychová Npor. Jana Lašky 3095 580 01 Havlíčkův Brod IČ:63587181, DIČ:CZ6055310734

Žádost o změnu kácení

V souvislosti s výstavbou: „Diakonie ČCE, Domov Pomněnka, Nové Město na Moravě“- domov pro seniory se stařeckou demencí a Alzheimerovou nemocí je nutné pokácet 15 ks stromů rostoucích na lokalitě č. 7 Lokalita za DPS ve směru na „Betlém“.
Jedná se o následující dřeviny označené pořadovými čísly:

Poř.číslo uvedená v PD revitalizace	Druh	Průměr kmene v cm měřený v srpnu 2017 (v závorce obvod)	Popis	V PD navržená péstební opatření
	<i>V rámci čísla 2 byla inventarizována celá porostní skupina 30 ks modřínů. Z důvodů identifikace jednotlivých stromů z této porostní skupiny, jsou stromy navržené pokácet označené písmeny 2A, 2B, 2C, 2D, 2E, 2F, 2G, 2H. Zákres kácených stromů je přílohou tohoto</i>			

	změnového listu.			
2A	Larix decidua – modřín opadavý	40 (126)	Koruna tvarově deformovaná z důvodu nedostatku místa.	Bez zásahu.
2B	Larix decidua – modřín opadavý	29 (91)	Koruna tvarově deformovaná z důvodu nedostatku místa.	Bez zásahu.
2C	Larix decidua – modřín opadavý	34 (107)	Koruna tvarově deformovaná z důvodu nedostatku místa.	Bez zásahu.
2D	Larix decidua – modřín opadavý	34 (107)	Koruna tvarově deformovaná z důvodu nedostatku místa.	Bez zásahu.
2E	Larix decidua – modřín opadavý	34 (107)	Koruna tvarově deformovaná z důvodu nedostatku místa.	Bez zásahu.
2F	Larix decidua – modřín opadavý	33 (104)	Strom z větší části suchý.	Bez zásahu.
2G	Pinus sylvestris – borovice lesní	20 (63)	Kmen vykloněný, tvarově deformovaný z důvodu nedostatku místa	Bez zásahu.
2H	Larix decidua – modřín opadavý	30 (94)	Suchý.	Bez zásahu.
3	Pinus sylvestris – borovice lesní	36 (113)	Kmen vykloněný.	Bezpečnostní řez.
4	Pinus sylvestris – borovice lesní	37 (116)	Kmen vykloněný.	Bezpečnostní řez.
5	Pinus sylvestris – borovice lesní	36 (113)	Kmen vykloněný.	Bezpečnostní řez.
6	Pinus sylvestris – borovice lesní	35 (110)	Kmen vykloněný.	Bezpečnostní řez.
10	Pinus sylvestris – borovice lesní	39 (88),	Kmen vykloněný.	Bezpečnostní řez.
11	Pinus sylvestris – borovice lesní	31(97), 26(82)	Kmen vykloněný.	Bezpečnostní řez.
15	Pinus nigra – borovice černá	28 (88)	Vrůstá do koruny javoru mléče č. 14.	Bezpečnostní řez.

Za pokácené stromy je navržena náhradní výsadba. Umístění náhradní výsadby je patrné z přílohy, která je součástí této změny číslo 1. Bezpečnostní řezy ze stromů č. 2H, 3, 4, 5, 6, 10, 11 a 15 budou přesunuté na jiné stromy v rámci revitalizovaných ploch.

Irena Dundychová

Národní územní ústav
550 01 Brno, Na Výhledě 1
IČ: 602 000 220
ID: 65841811 / DIČ: CZ602000220



Dej 1

Zpracovala: Irena Dundychová – autor projektové dokumentace revitalizace, TDI:

Město Nové Město na Moravě – investor:

Upr



AOPK ČR, Hrad. Břeč

*Na základě setkání na místě termínu
a projednání s městem a řádnějším
a zpracovatelem PD do-poručíme k
realizaci. Za AOPK ČR*

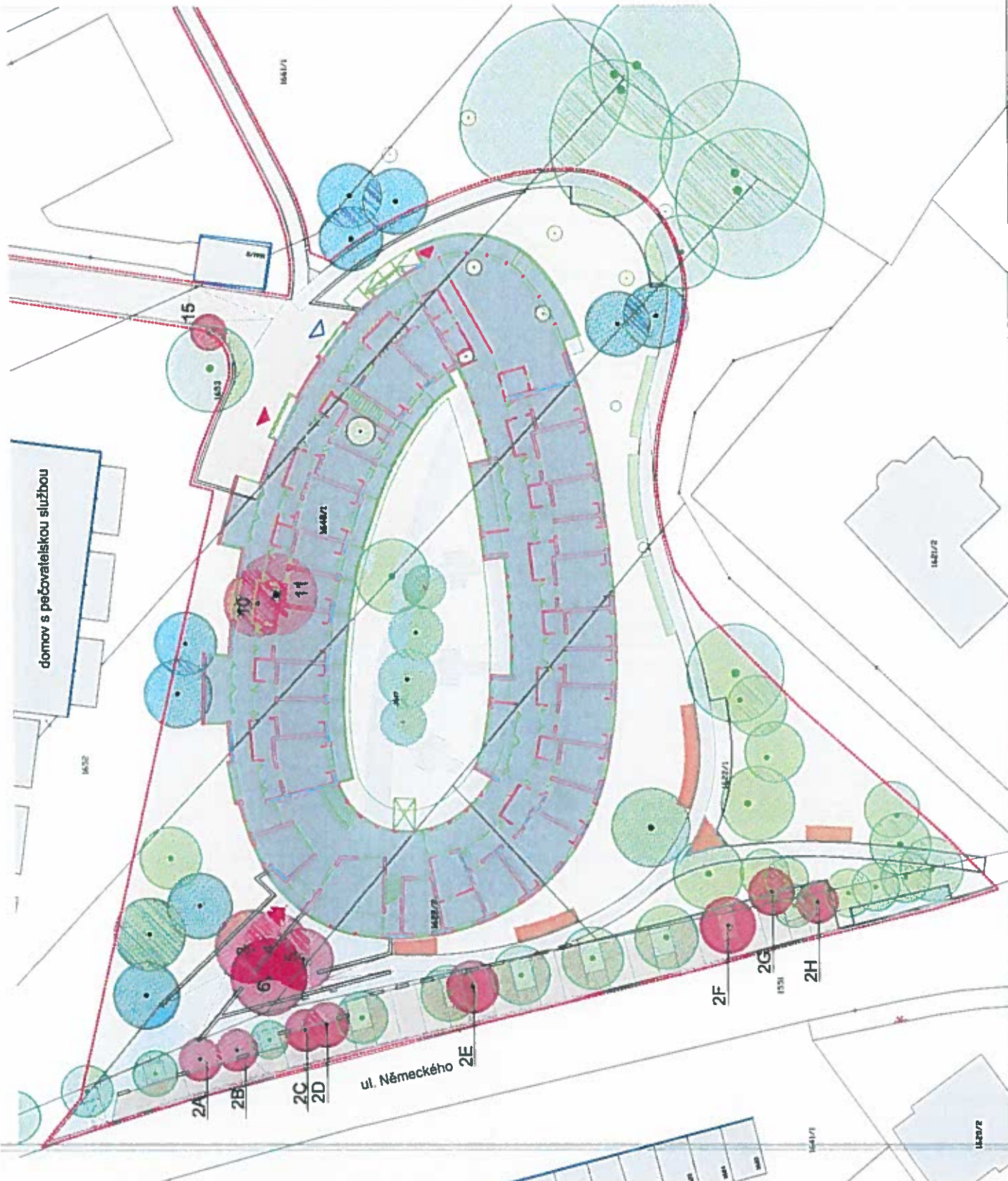
Mgr. Prof. Ing. Hana Štejnová

23. 10. 2013

Agentura ochrany přírody a krajiny ČR
regionální pracoviště
Správa ochranné krajinné oblasti Žďárské vrchy ⑦
Brněnská 39
591 01 Žďár nad Sázavou

3

J. Štejnová



LEGENDA:

- stávající objekty
- nově navrhovaný objekt domova Pomněnka
- bezbariérové zpevněné plochy
- pozicové zpevněné plochy
- nové parkovací stání
- nové parkovací stání pro vozíčkáře
- hranice řešeného území
- hlavní vstup do objektu
- vstup do objektu
- výjezd dopravní obsluhy do území
- výjezd do garáže

LEGENDA VEGETAČNÍ ÚPRAV:

- stávající ponechané dřeviny
- nově navrhované dřeviny
- přesazované dřeviny v původní poloze
- přesazované dřeviny v nové poloze
- odstraňované dřeviny
- navržené keře
- navržené záhony lesníků a trvalkek



