



SEZNAM STAVEBNÍCH OBJEKTŮ

- SO 01 - Bytový dům
- SO 02 - Ploštesek pro odpady
- SO 03 - Dětské hřiště
- SO 04 - Komunikace - asfaltové plochy a parkoviště
- SO 05 - Komunikace - chodníky
- SO 06 - Vodovod
- SO 07 - Kanalizace dešťová
- SO 08 - Kanalizace spílková
- SO 09 - Rozvodů VO
- SO 10 - Rozvodů SLP
- SO 11 - Oplocení
- SO 12 - Zeleň
- SO 13 - Reliance dešťových vod a závlahy

LEGENDA

- Řešený objekt 2 NP - 4 NP
- Řešený objekt 2 PP - 1 NP
- Nové asfaltové komunikace
- Zamkové dílzdby parkoviště a chodníku
- Zeleň
- Objekt odpadového hospodářství
- Objekt dětského hřiště

POZNÁMKA

- Ochranné pásmo železnice
- Hranice parcel KN
- Hranice zastavěnosti dle ÚP

LEGENDA SÍŤI

- Nový venkovní rozvod NN
- Sítivájecí nadzemní venkovní rozvod VN
- Nový rozvod spílkové kanalizace
- Sítivájecí rozvod spílkové kanalizace
- Nový rozvod dešťové kanalizace
- Sítivájecí rozvod dešťové kanalizace
- Nový venkovní rozvod odvodů
- Sítivájecí venkovní rozvod odvodů
- Nový rozvod VO
- Sítivájecí rozvod VO
- Nový venkovní rozvod SLP
- Sítivájecí venkovní rozvod SLP

Historie revizí	Dneř	Změř	Měřiv	emřiv	Datum

Projektant:
TRAMACO s.r.o
 Herspická 613/5, Svitřice, 639 00 Brno
 Budova M Palác, kancelář 5.10 v 5 patře
 Mgr. Ruben Marada - jednateř
 tel: +420 737 704 128

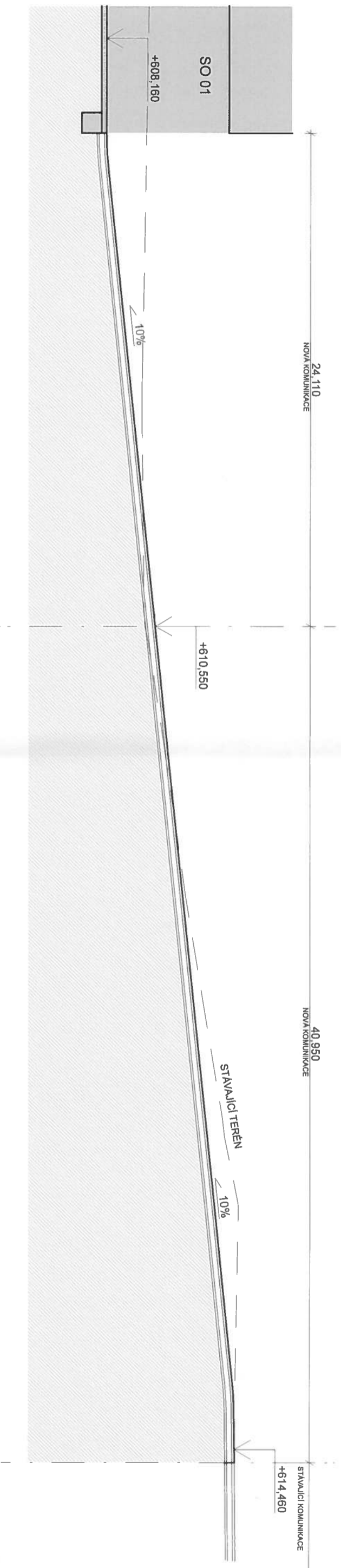
Bytový dům Zahradá
 Parcelní číslo: 2036/61
 Nové Město na Moravě
 652 31

Jměno výkresu
Celkový situační výkres

Výpracoval	Datum
Mgr. Ruben Marada	1 9 2018
Zodpovědný projektant	Datum
Ing. Pavel Šubrt	1 9 2018

Měřitko výkresu: **1:250**

Revize: Číslo výkresu
C.3



C.4

Řez osou komunikace
1:200