



SMUTEČNÍ SÍŇ V NOVÉM MĚSTĚ NA MORAVĚ

ÚDAJE KE STUDII:

SMUTEČNÍ SÍŇ V NOVÉM MĚSTĚ NA MORAVĚ

objednatel:
Nové Město na Moravě
Vratislavovo nám. 103
592 31 Nové Město na Moravě

zastoupen:
starostou Michalem Šmardou

autoři studie:
KAMKABINET
Ing. arch. Radim Horák
Ing. arch. Hana Horáková
Ing. arch. Tereza Rozsypalová
Ing. arch. Ema Sazama
Ing. arch. Martin Sazama
Ing. arch. Roman Wintner

zhotovitel:
Ing. arch. Radim Horák
Kamenná čtvrť 570/6a
639 00 Brno
+420 775 242 747
kudy@kamkabi.net
www.kamkabi.net
IČ: 70457085
DIČ: CZ8107203951
ČKA: 03837

OBSAH

Koncept	-
Průvodní text	-
Širší vztahy	1:2000
Architektonická situace	1:500
Koordináční situace	1:500
Půdorys	1:150
Schémata	-
Řez A-A', řezopohled B-B'	1:150
Řez C-C', řez D-D'	1:150
Pohled severní, západní	1:150
Řez kolumbáriem	1:150
Řez břehem s molem	1:150
Nové propojení se stáv. hřbitovem	1:150
Vizualizace	-



SMUTEČNÍ SÍŇ V NMNM

VYSOČINA - LESY A SKÁLY

Nové Město je branou do tajemných lesů a skal Vysočiny. Sepjetí s přírodou je pro návrh nové smuteční síně základním předpokladem. Stavba vyrůstá ze země, je její součástí. Tvoří ji z lesa vyrůstající skály. Les - rostoucí stromy, při cestě lesem vnímáme změň jejich kmenů. Kmeny stromů vytváří ochranný ochoz objektu. Rostoucí skály do dálky značí místa velkého a malého auditoria. Vše je otisklé do bílého otrýskaného betonu, hrany jsou neurčité, rulové kamenivo se z něj dere napovrch, střešní krajinu tvoří louka Vysočiny...

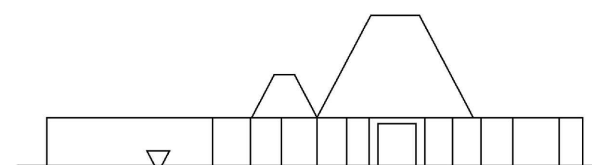
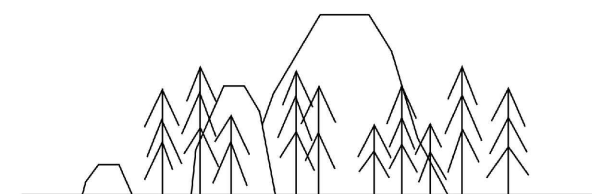
Okolní krajina se prolíná se stavbou, zpevněné plochy mizí v zeleni a zase se objevují. Tradiční luční skupiny jsou kombinované se střiženým trávníkem a vzrostlými dřevinami. Součástí předprostoru Smuteční síně se stává i Cihelský rybník. Zádlažba je kamenná žulová a rulová...

PERNÍČKY - SKALNÍ ÚTVARY / SKLÁŘSTVÍ - SKLO

Prach jsi a v prach se navrátíš - smrt není spravedlivá, je ale součástí našich životů. Při rozloučení vstupujeme do Smuteční síně, stáváme se součástí všeobjímající Země, jen shora nás osvětlují paprsky procházející vrcholem skalního tělesa. Slunce prosvítající přes po dešti vodou naplněné perničky, v místním kraji tak dobře známé. Aluzi vodní hladiny míhající se ve větru, aluzi neurčitosti, pomíjivosti i věčnosti vyjadřuje proměnlivé prostupující světlo přes podvěšený umělecky ztvárněný skleněný pohled - sklo ze zaniklých skláren v okolí, vždyť jich tu všude bývalo...

DŘEVO - ROUBENKY A VĚCI DENNÍ POTŘEBY

A tak jak bylo pro kraj a žití tu neodmyslitelné užití dřeva - kolébka, stůl, postel, rakev, celý dům a hospodářství, tak i věci denní potřeby, sáně a později i lyže atd. Tak i pro Smuteční síň je dřevo zastoupeno v prvcích, kde dochází k přímému kontaktu návštěvníka (dveře, lavice...) - a k tomu celý prostor pro katafalk, jako připomínka života odcházejícího... dřevo = strom - strom života - strom vědění...



SMUTEČNÍ SÍŇ NOVÉ MĚSTO NA MORAVĚ

Prostor určený k umístění smuteční síně se nachází na pomezí zástavby rodinných domů na ulici Malá, současného hřbitova NMNM a Cihelského rybníku s městským parkem. V návrhu se budova Smuteční síně a její předprostory stávají součástí veřejného prostoru města a zároveň vstupem do nové části hřbitova. Svým uspořádáním vytváří i klidné polouzavřené atrium pro účastníky smutečních obřadů.

Snahou návrhu je zlepšení celého okolí řešeného místa a přínos nejen pro rozloučení se s odcházejícím, ale i pro běžný život v okolí, procházky kolem rybníka apod.

U ulice Malá je umístěno parkoviště pro osobní automobily, kola a autobus. Jedná se o jednosměrný zklidněný provoz, kdy zádlážba z okolí Smuteční síně přechází do pojezdových ploch. Přes parkoviště je i příjezd pro zásobování, které zacouváním zajede do zdmi krytého servisního dvora.

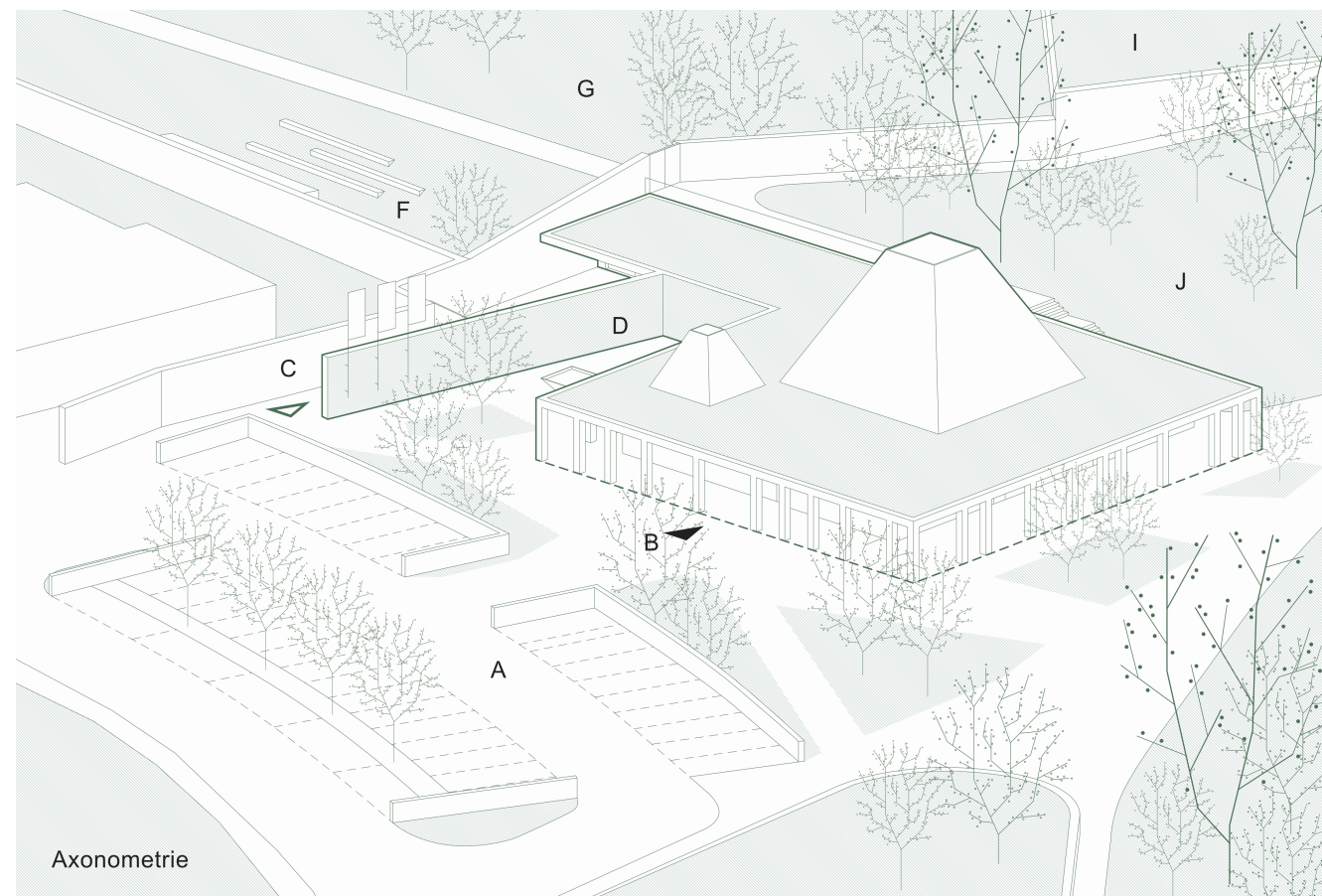
Vnitřní uspořádání Smuteční síně je racionální a jednoduché. Jedná se o jednopodlažní objekt s plochou střechou. Zázemí je oddělené a skryté, přístup do něj je přes servisní dvůr, kde je místo jak pro odpad, tak pro potřebné venkovní technické jednotky a pro zaparkování pohřebních vozů. Část dvora je přestřešena a tvoří krytý vstup do samotného zázemí. Jednotlivé místnosti jsou navěšeny na servisní širokou chodbu, ta je prosvětlena ze dvora, stejně jako přílehlá kancelář, vlastní okno může mít i místnost pro přípravu zemřelých. Chodba ústí do velkého auditoria ke katafalku. Dalším propojením s veřejnou částí je místnost pro vystavení zemřelého, přes kterou se lze dostat do malého auditoria pro malé obřady.

Veřejnou část tvoří objekt s velkorysým krytým ochozem po svém obvodu. Nejširší část je směrem k rybníku, slouží zároveň jako nástup pro pěší z centra města, je doplněna o kamenné lavice (upravené balvany - odkaz na balvany rozesté po okolních lesích), jsou z ní přístupy na toalety a přebalovací místnost, které lze používat i mimo dobu smutečních obřadů. Z čela od parkoviště je umístěn hlavní vstup, vedle dveří je do konstrukce obvodové stěny zapuštěná vitrina pro smuteční oznámení a doplňkové informace. Za dveřmi je prostorné foyer s lavicemi, se skrytými dveřmi do malého technického zázemí a vstupem do malého a velkého auditoria, která mají vždy jeden převýšený světlík ve tvaru komolého jehlanu zakončený podvěšeným uměleckým sklem, které propouští „polámané“ světlo na stěny jehlanu. Malé auditorium slouží pro setkání nejbližších nebo pro malé obřady. Malé obřady lze sloužit se zpřístupněným foyer nebo pouze přístupem přes zádveří ze „Zahrady života“, pokud se jedná opravdu jen o velmi malý komorní obřad. Přes toto zádveří je i přístup do místnosti s vystavením zemřelého - pokud není žádoucí přístup přes malé auditorium, lze opět využít přístup přímo z krytého ochozu z již zmíněné „Zahrady života“. Obřad je tu ukončen zatažením závěsu a hosté odchází stejným vstupem, kterým vešli.

Obřad ve velkém auditoriu je orientován na ose vstupních dveří ke katafalku, ten spolu s řečnickým pultem tvoří upravený kamenný balvan. K pultu je přístup skrytými dveřmi ze zázemí. Vedle vystavené rakve je místo pro promítání fotografií a videí ze života zemřelého. Část s katafalkem se po skončení obřadu uzavírá dřevěným posuvem a smuteční hosté odchází do „Zahrady života“, kde mají ještě chvíli na kontemplaci a uspořádání si myšlenek u vodního prvku, než se vrátí do svého pokračujícího života. „Zahrada“ má porostlé stěny a možnost posezení na lavicích. Pod ochozem v této části lze umístit pamětní desky významných rodáků. Pokud je přáním při konání obřadu vynášení rakve, pak se vychází po ukončení obřadu zpět přímo hlavním vstupem k parkovišti, kde již čeká pohřební vůz. Možností jsou samozřejmě i jiná uspořádání, která lze nachystat dle přání pozůstalých. U zdi oddělující přístup pro personál jsou navrženy i stožáry pro vlajky, pokud si to obřad žádá. Celý prostor, ať už venkovní, tak vnitřní, je ozvučen, vše je řízeno z místnosti režie v zázemí objektu.

Okolí Smuteční síně je vydlážděno kamennou kostkou v kombinaci se zelení, která prorůstá do jejích spar a vytváří zelené ostrůvky s luční výsadbou a stromy. Součástí okolních úprav je i pročištění a zpřístupnění břehu rybníka, který doplní nové molo. Za smuteční síní je po pozvolném schodišti navržena cesta vedoucí do části s budoucím rozšířením hřbitova, kde je v jeho přední části navrženo kolumbárium s možností odpočinku a nad ním umístěna rozptylová loučka. Zábradlí cesty a schodiště určuje i pochozí a nepochozí část objektu. Část s kolumbáriem je od veřejného prostoru oddělena uzamykatelnou branou a zdí, která navazuje na zeď stávajícího hřbitova. Na ten je navržen díky dosypaní zeminy i nový vstup od rybníka v jeho stávající ose. Od okolních pozemků s obytnými domy je oddělení navrženo formou plných zdí. Venkovní prostor je doplněn o nízké večerní osvětlení nasvětlující pochozí plochy. Osvětlen je i ochoz Smuteční síně. Celý veřejný prostor je možné doplnit o umělecká díla nejen místních autorů. Stávající litinové náhrobky z Kadovské huti budou umístěny v novém rozšíření hřbitova za zdi.

Smuteční síň je navržena v nízkoenergetickém standardu. Dobré klima budovy udržuje zelená střecha a její zapuštění do terénu. Dešťové vody jsou využívány zpětně na závlahu v době sucha. Vnitřní podlahy jsou snadno udržovatelné, zvolené materiály jsou kvalitní, přírodní, dobře stárnoucí. Snahou je co možná nejvyváženější bilance odkopané a navržené zeminy a racionalita celého provozu.



- | | |
|---------------------|------------------------|
| A - parkoviště | F - kolumbárium |
| B - hlavní vstup | G - klidová zahrada |
| C - vstup personálu | H - rozšíření hřbitova |
| D - zahrada života | I - stávající hřbitov |
| E - pobytový břeh | J - veřejný park |



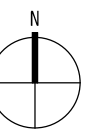
LEGENDA

- - - řešené území dle zadání soutěže
- - - rozšíření řešeného území
- - - dotčené území dle zadání soutěže

www.kamkabi.net

ŠIRŠÍ VZTAHY

SMUTEČNÍ SÍŇ V NMNM

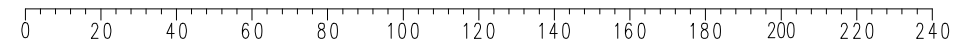


08/2023

1:2000



KAMKABINET





DŘEVINY

Acer campestre — javor babyka
 Acer platanoides — javor mléč
 Betula pendula — bříza bělokorá
 Fagus sylvatica — buk lesní
 Tilia cordata — lípa srdčitá
 Quercus petraea — dub zimní
 Pinus sylvestris — borovice lesní

SOLITÉRNÍ DŘEVINY

Prunus avium 'Plena' — třešeň ptačí
 Liriodendron tulipifera — liliovník tulipánokvětý
 Acer saccharinum — javor stříbrný
 Potenciální přirozená vegetace je biková bučina tzn. že přirozené druhy jsou ve vyšším zastoupení: dub, buk, doplňkové a lokálně borovice, bříza, lípa, javor

PARKOVÁ ÚPRAVA


Travní směs pro nižší intenzivně udržovaný trávník je navržena klasická parková. Extenzivní květnaté louky jsou navrženy jako regionální osivo pro Vysočinu a Žďárské vrchy (Arrhenatherion - trávy 85%, byliny 13%, jeteloviny 2%)


OSVĚTLENÍ

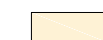
Předprostor smuteční síně bude osvětlen nízkými sloupky umístěnými v trávě, doplněné náhodně rozmístěnými svítícími dlaždicemi v žulové dlažbě.


ZPEVNĚNÉ PLOCHY

Pochozí plochy budou dlážděny žulovou kostkou, z krajů budou prorůstat trávou a plynule se tak spojí se zelenými ostrůvky s luční výsadbou a stromy. Cesta vedoucí kolem rybníka bude mlatová.


 řešené území dle zadání soutěže


 zpevněné plochy - žulová kostka, česaný beton


 mlatové cesty


 travnaté plochy

 květnaté louky

 smuteční síň

 parkoviště

 kolumbárium

 rozptylová loučka

 molo

 nová brána a propojení se stávajícím hřbitovem

VÝMĚRY PLOCH

čistá podlažní plocha 483 m²

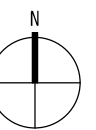
hrubá podlažní plocha 552 m²

obestavěný prostor budovy 3277 m³

www.kamkabi.net

ARCHITEKTONICKÁ SITUACE

SMUTEČNÍ SÍŇ V NMNM

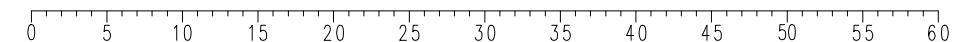


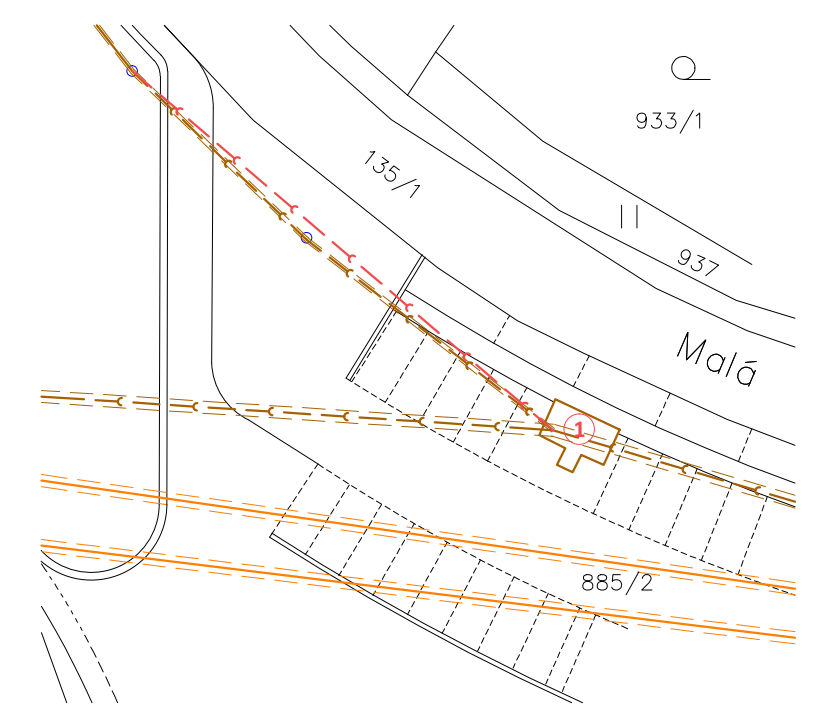
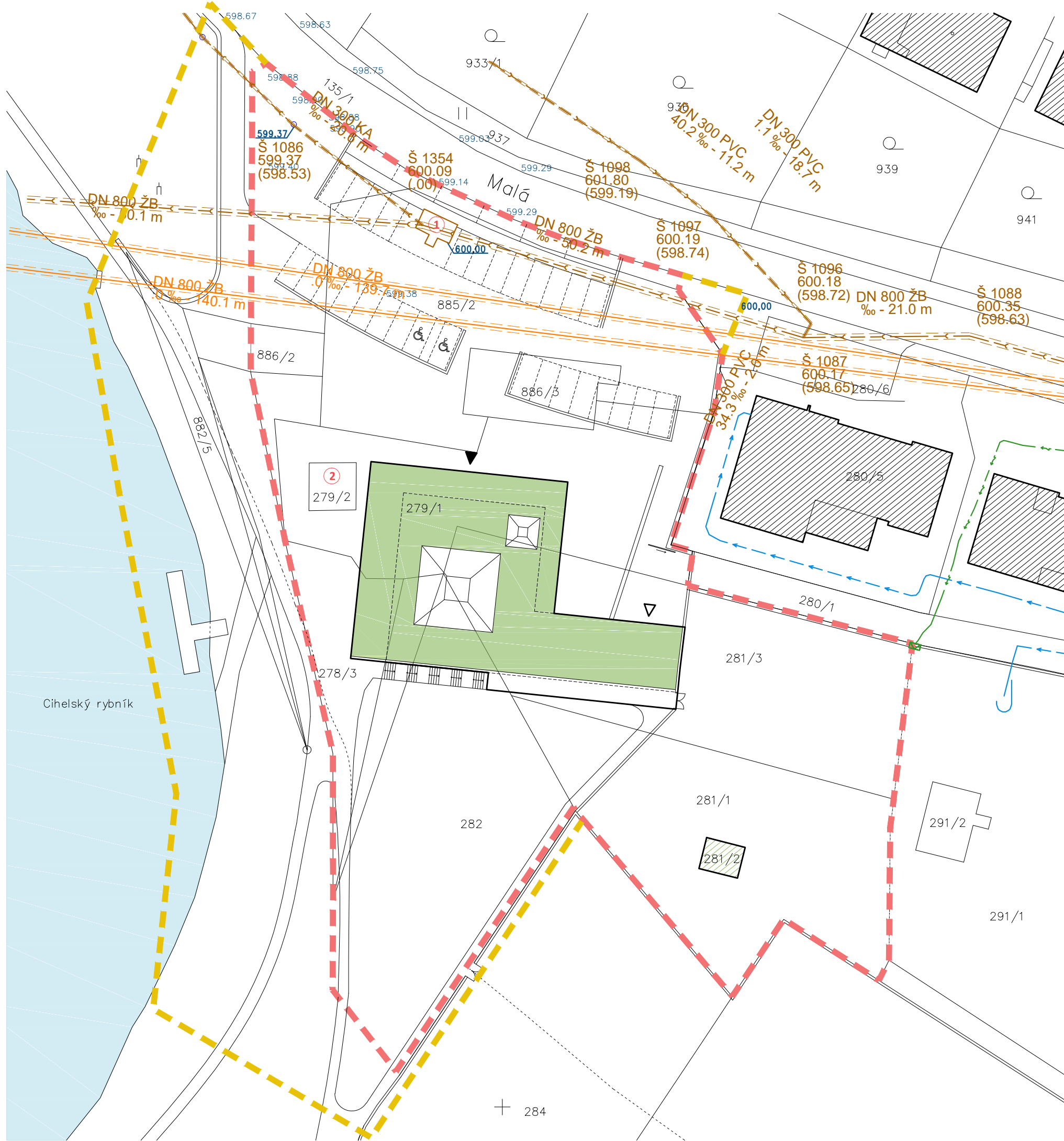
08/2023

1:500



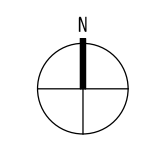
KAMKABI.NET





— — — — — možná přeložka kanalizace vedoucí ze stávající odlehčovací komory
 - narovnání v úseku mezi dvěma šachtami (vynechání středního poklopu šachty)

- LEGENDA**
- řešené území dle zadání soutěže
 - rozšíření řešeného území
 - řešená budova
 - okolní budovy
 - odstraněné budovy
 - kanalizace
 - zatrubněný potok
 - přípojka vodovodu
 - podzemní vedení NN
 - 1 odlehčovací komora kanalizace
 - 2 bývalé umístění šterbinové nádrže

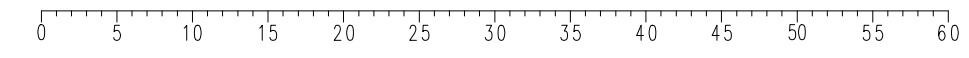


08/2023
 1: 500

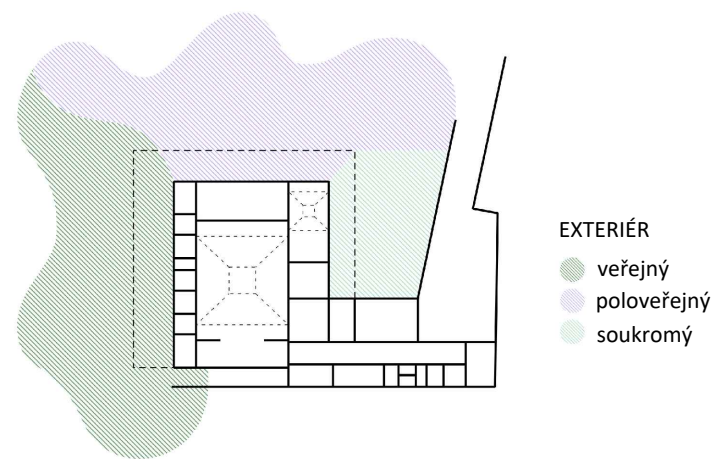
www.kamkabi.net

KOORDINAČNÍ SITUACE

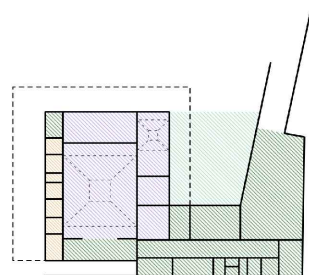
SMUTEČNÍ SÍŇ V NMNM



PROVOZNÍ SCHÉMATA

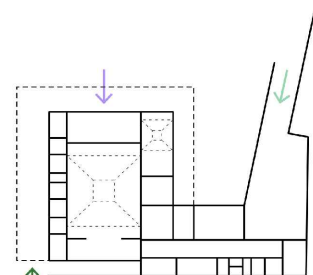


- EXTERIÉR
- veřejný
 - poloveřejný
 - soukromý



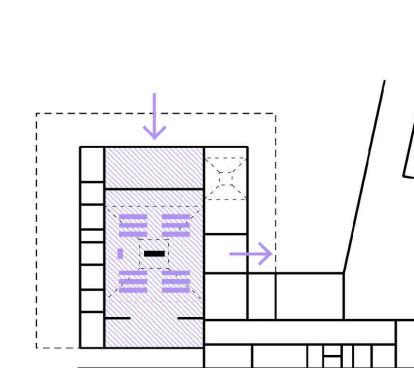
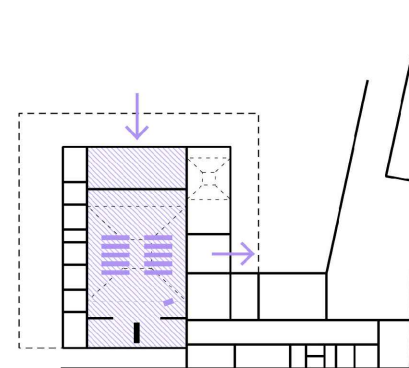
PROVOZ

- vnitřní prostory pro pozůstalé
- zahrada života s vodním prvkem
- provozní zázemí
- hygienické zázemí pro návštěvníky

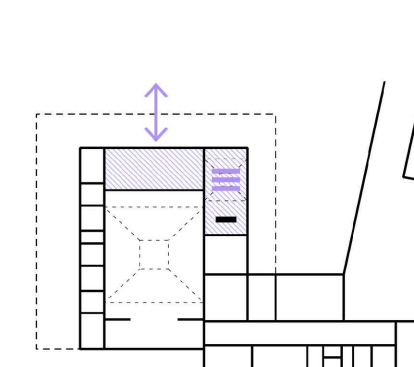
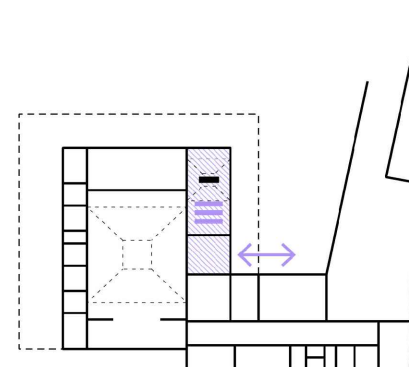


EXTERIÉR

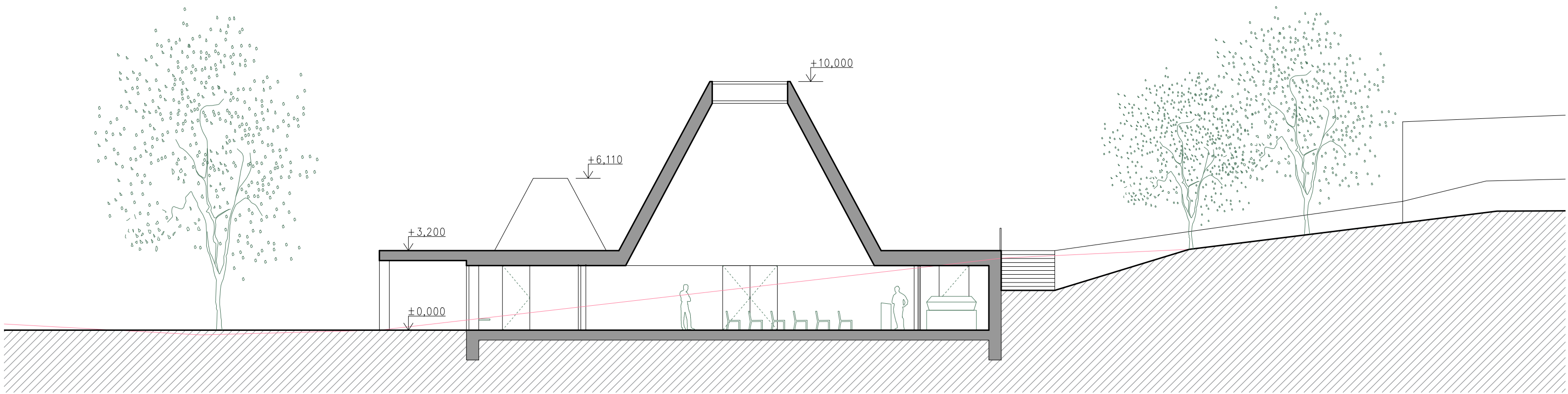
- hlavní vstup
- vstup personálu
- vstup z parku a hřbitova



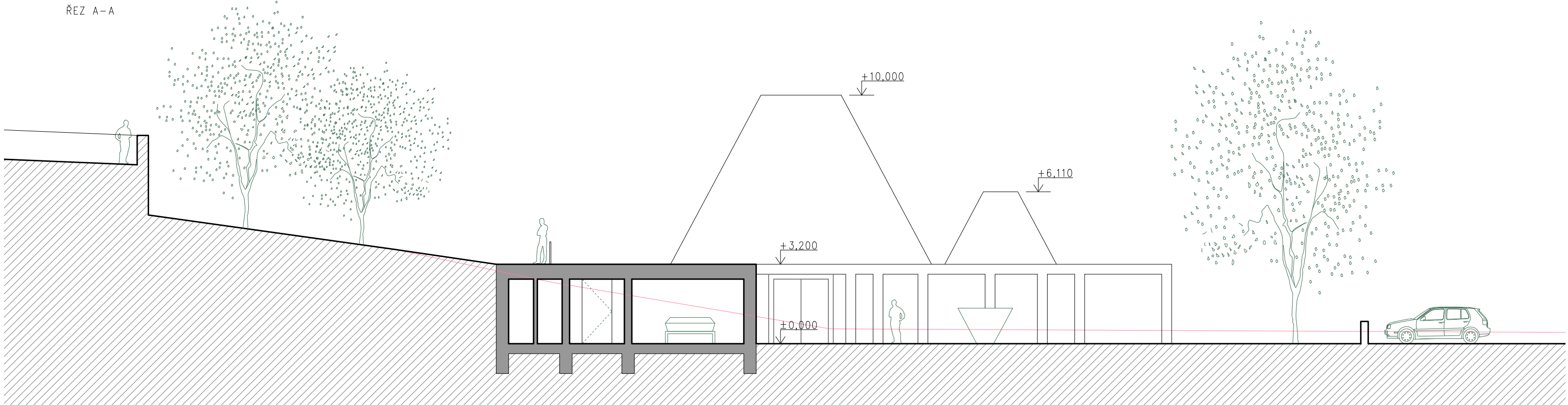
VELKÉ OBŘADY



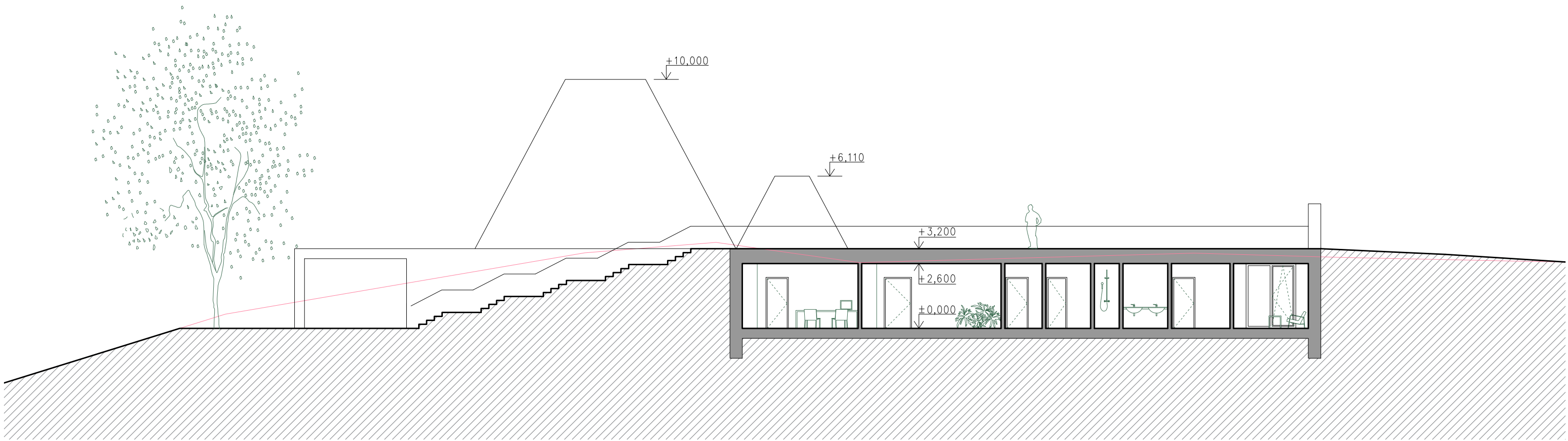
MALÉ OBŘADY



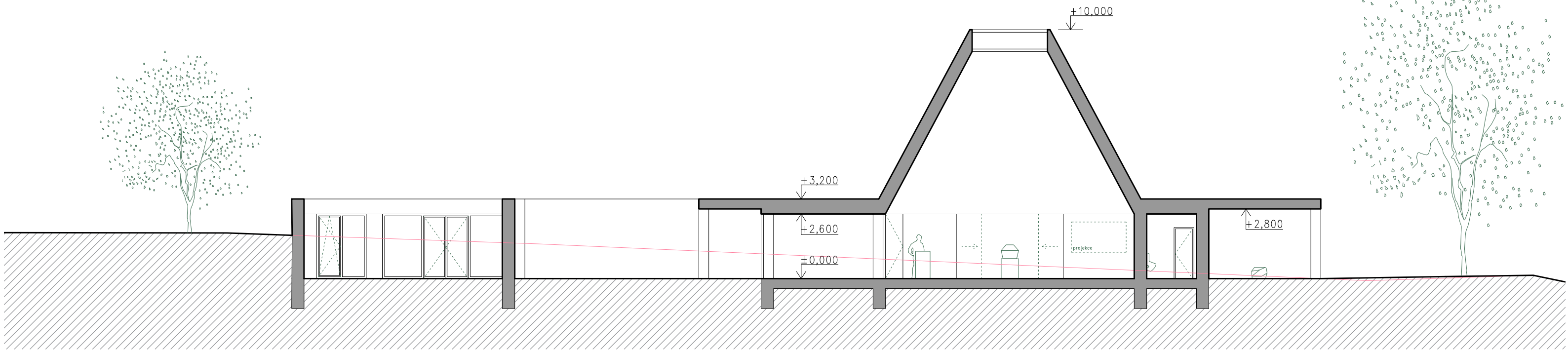
ŘEZ A-A



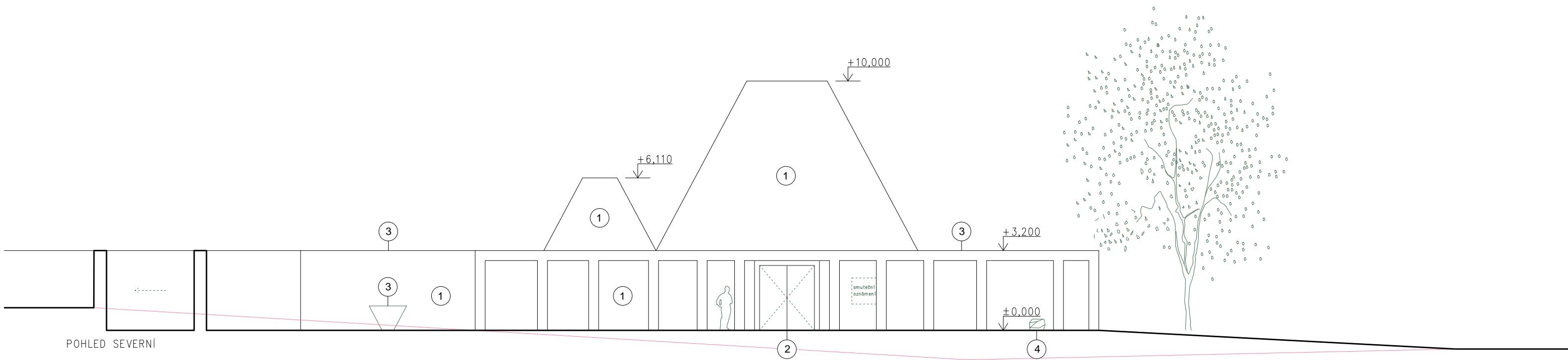
ŘEZPOHLED B-B



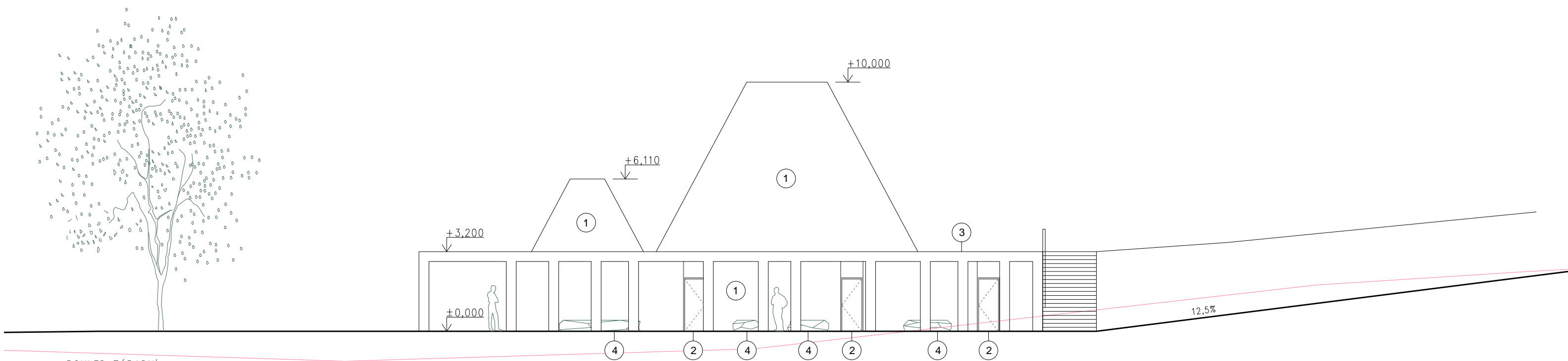
ŘEZ C-C



ŘEZ D-D



POHLED SEVERNÍ



POHLED ZÁPADNÍ

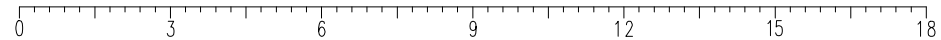
LEGENDA MATERIÁLŮ

- ① bělý pohledový pemrlovaný beton
- ② dřevěné výplně otvorů
- ③ intenzivní vegetační střecha
- ④ lavičky z hrubě otesaných kamenných kvádrů
- ⑤ vodní prvek

www.kamkabi.net

POHLEDY SEVERNÍ, ZÁPADNÍ

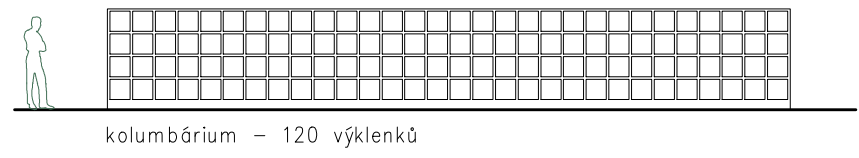
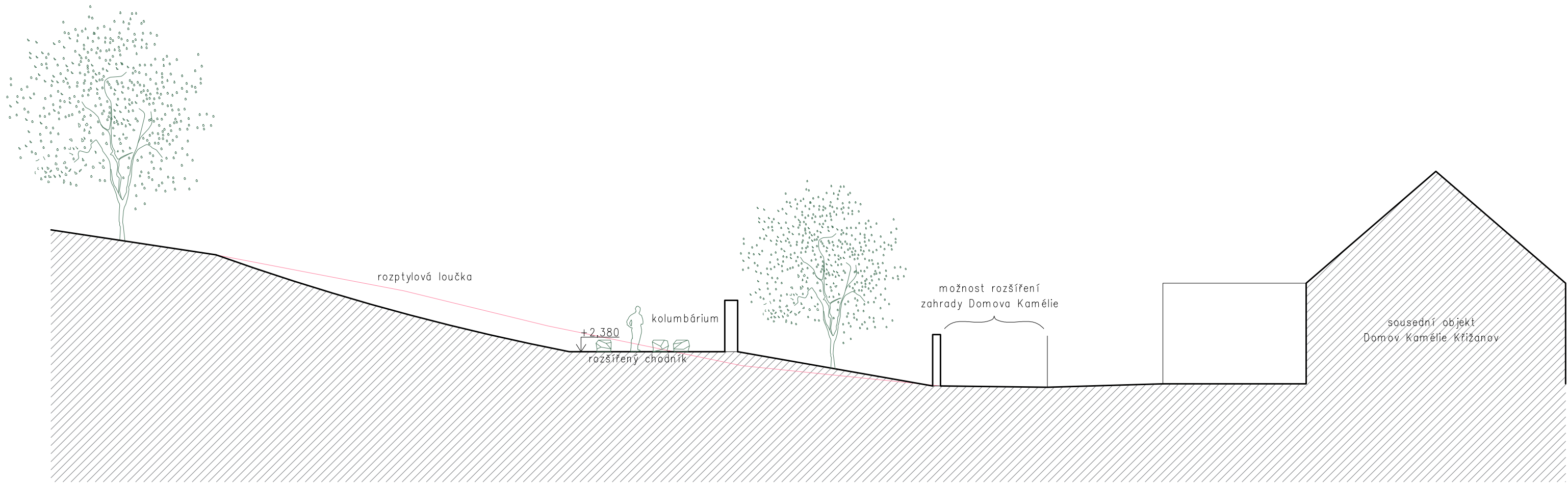
SMUTEČNÍ SÍŇ V NMNM

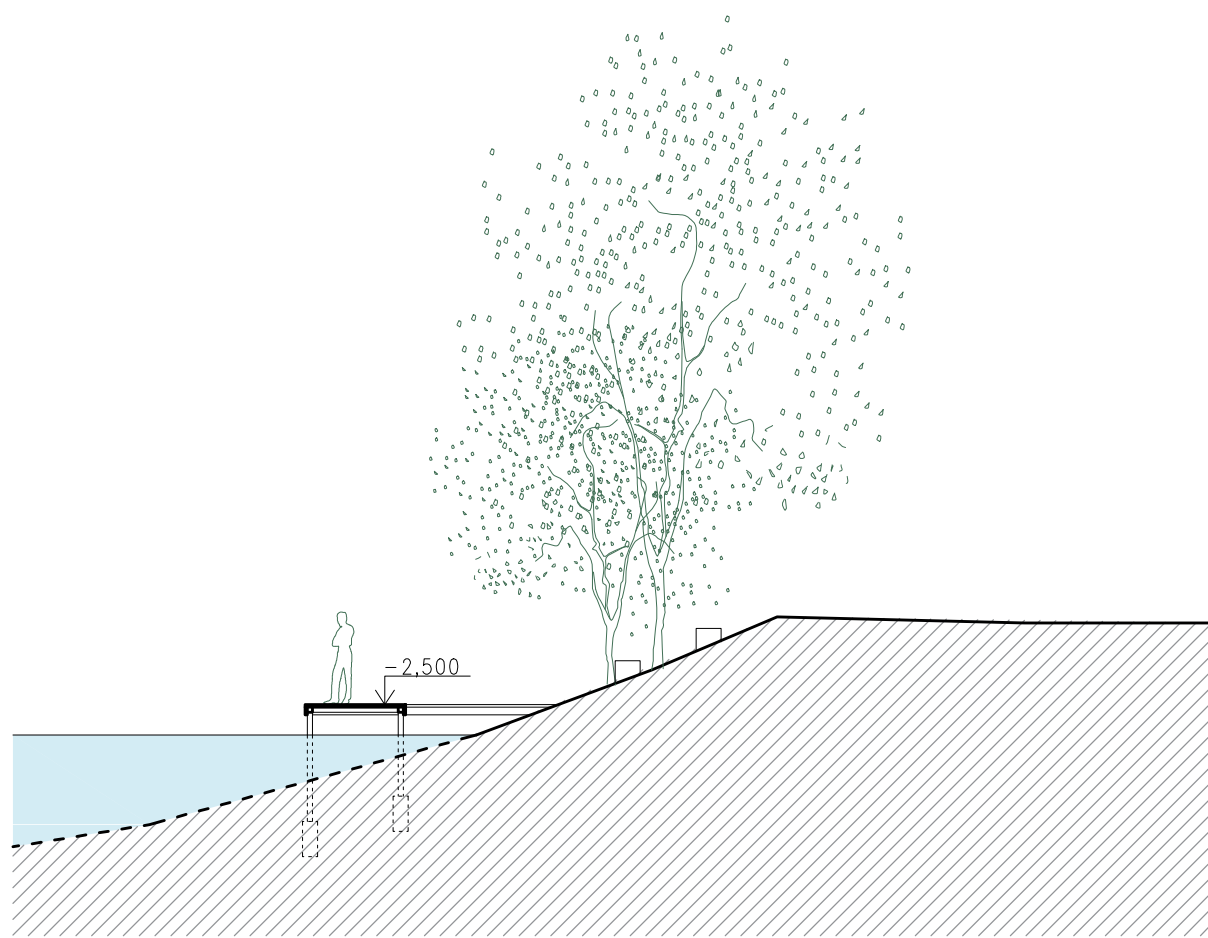


08/2023
1:150

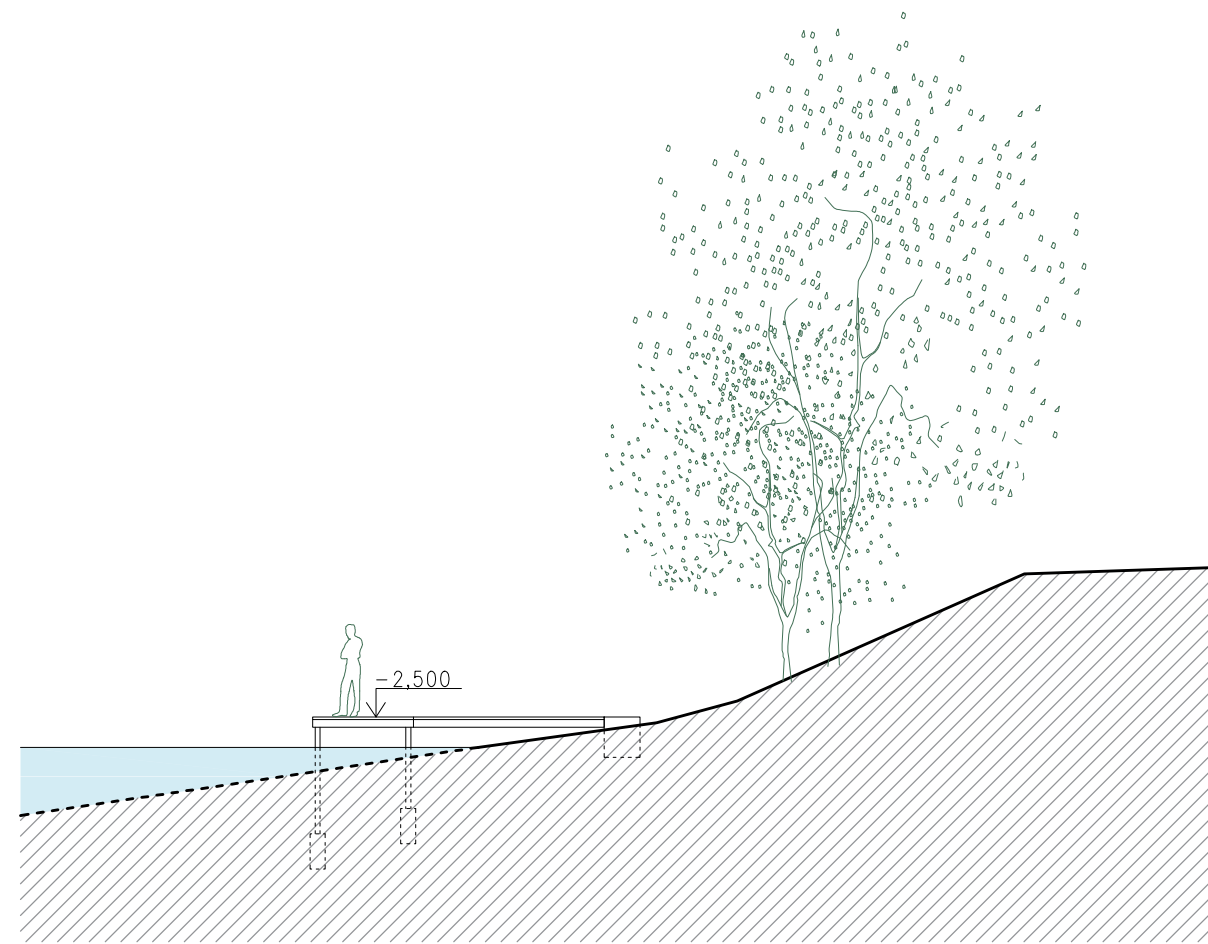


KAMKABINET

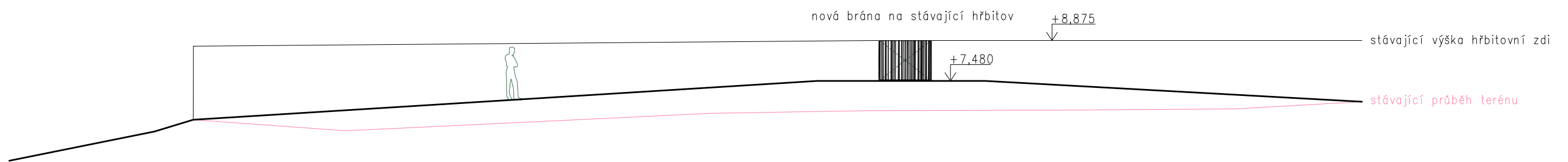
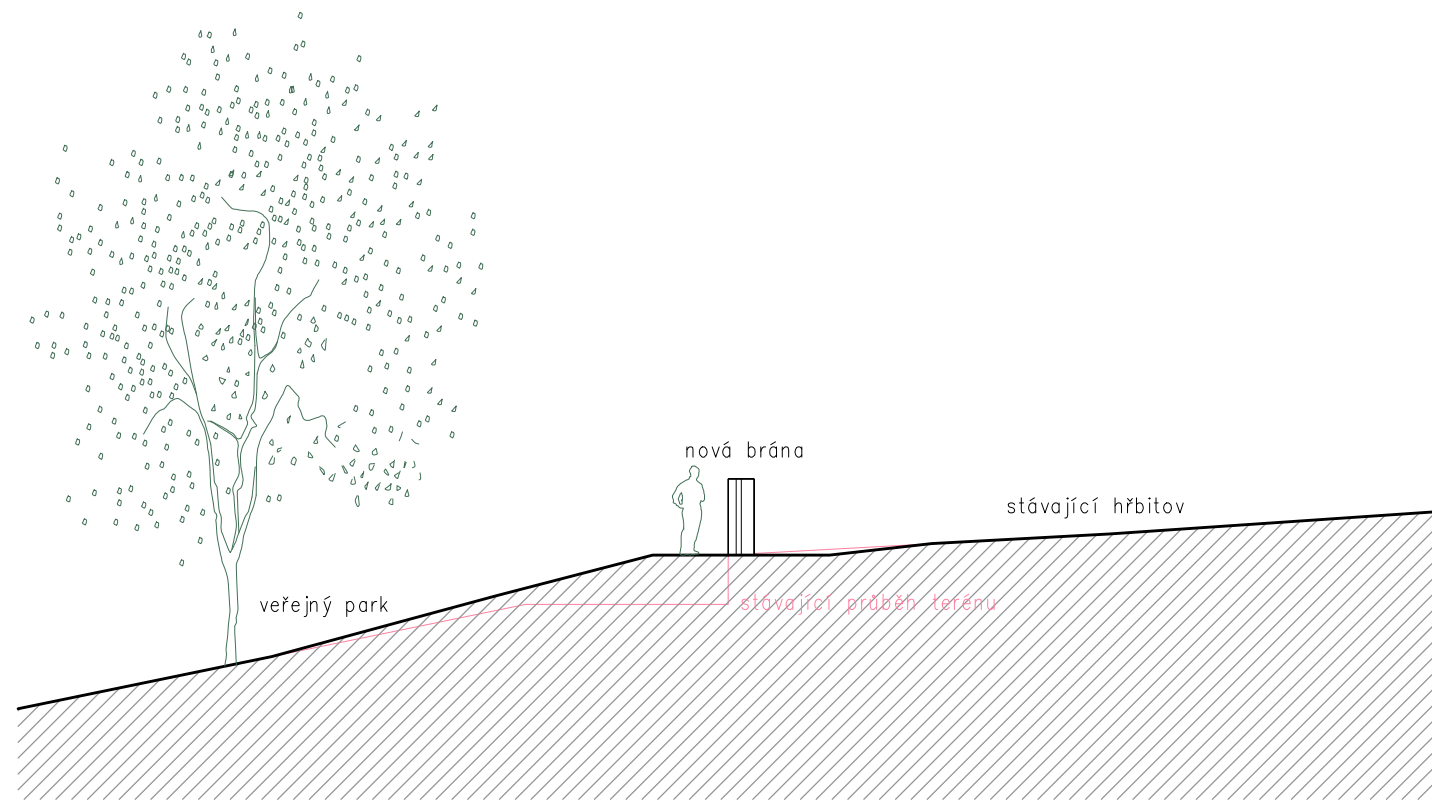




ŘEZ MOLEM



ŘEZ PŘÍSTUPOVOU CESTOU





www.kamkabi.net

08/2023

VIZUALIZACE

SMUTEČNÍ SÍŇ V NMNM



KAMKABI.NET









KAMKABINET