

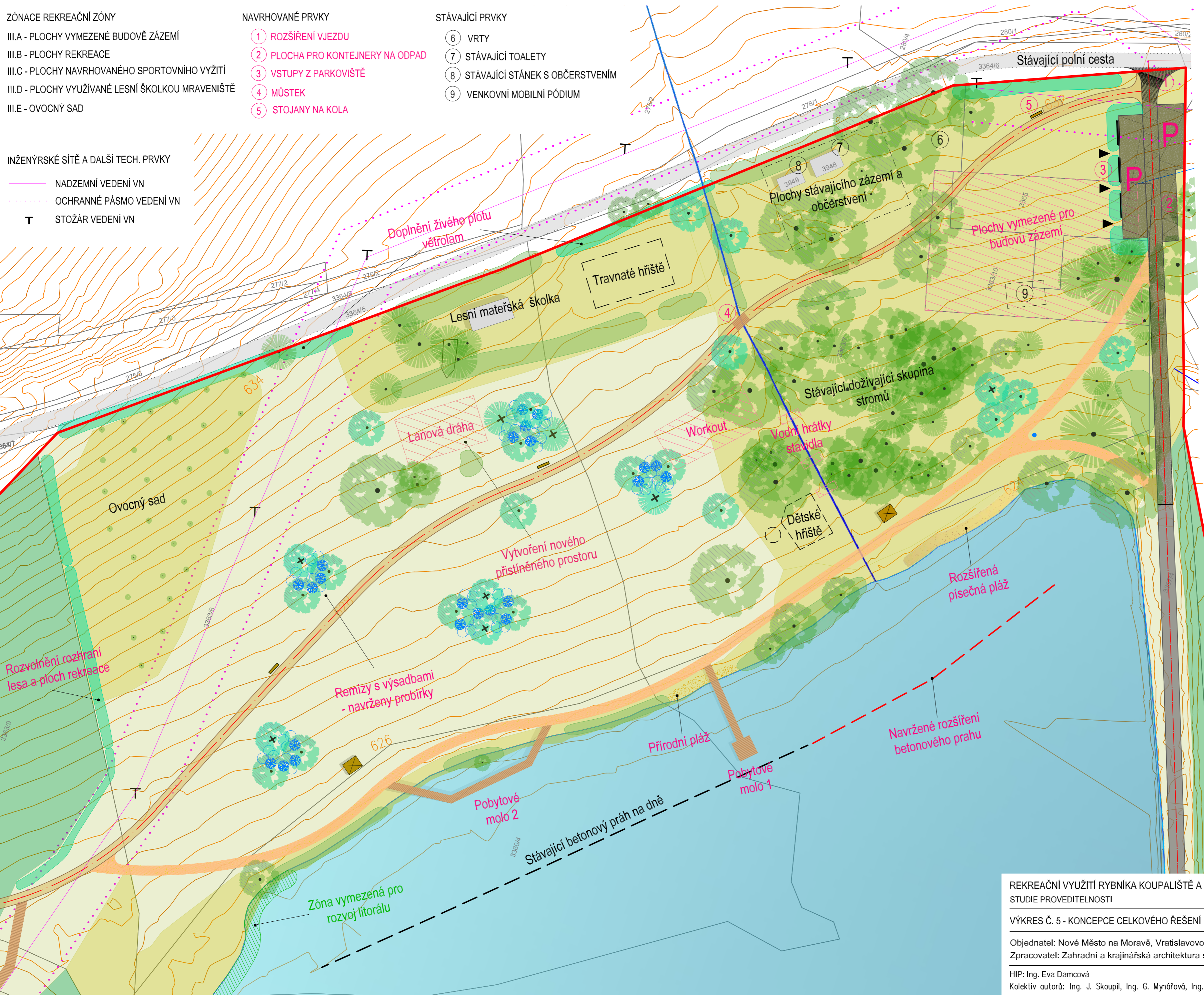
- ZÓNACE REKREAČNÍ ZÓNY**
- III.A - PLOCHY VYMEZENÉ BUDOVÉ ZÁZEMÍ
 - III.B - PLOCHY REKREACE
 - III.C - PLOCHY NAVRHOVANÉHO SPORTOVNÍHO VYŽITÍ
 - III.D - PLOCHY VYUŽÍVANÉ LESNÍ ŠKOLKOU MRAVENIŠTĚ
 - III.E - OVOČNÝ SAD

- NAVRHOVANÉ PRVKY**
- 1 ROZŠÍŘENÍ VJEZDU
 - 2 PLOCHA PRO KONTEJNERY NA ODPAD
 - 3 VSTUPY Z PARKOVIŠTĚ
 - 4 MŮSTEK
 - 5 STOJANY NA KOLA

- STÁVAJÍCÍ PRVKY**
- 6 VRTY
 - 7 STÁVAJÍCÍ TOALETY
 - 8 STÁVAJÍCÍ STÁNEK S OBČERSTVENÍM
 - 9 VENKOVNÍ MOBILNÍ PÓDIUM

- INŽENÝRSKÉ SÍTĚ A DALŠÍ TECH. PRVKY**
- NADZEMNÍ VEDENÍ VN
 - OCHRANNÉ PÁSMO VEDENÍ VN
 - STOŽÁR VEDENÍ VN

- LEGENDA:**
- HRANICE ŘEŠENÉHO ÚZEMÍ
 - VRSTEVNICE
 - KATASTRÁLNÍ MAPA
- VEGETACE**
- PLNĚ ZAPOJENÉ POROSTY
 - POROSTY S MEZERATÝM ZÁPOJEM
 - SOUVISLÝ BYLINNÝ POROST
 - STÁVAJÍCÍ SKUPINY DŘEVIN
 - STÁVAJÍCÍ STROMY
 - NAVRHOVANÉ SKUPINY DŘEVIN
 - NAVRHOVANÉ VÝPLŇOVÉ DŘEVINY
 - NAVRHOVANÉ KOSTERNÍ DŘEVINY
 - NAVRHOVANÉ SOLITERNÍ KEŘE - KOSTERNÍ
 - NAVRHOVANÉ SOLITERNÍ KEŘE - VÝPLŇOVÉ
 - ZÓNA VYMEZENÁ PRO ROZVOJ LITORÁLU
- VODOHOSPODÁŘSTVÍ**
- VODNÍ TOKY
 - VODNÍ PLOCHY
- DOPRAVA A CESTNÍ SÍŤ**
- OSA KOMUNIKACE
 - PŘÍJEZDOVÁ / POLNÍ CESTA MIMO ŘEŠENÉ ÚZEMÍ
 - MLATOVÁ CESTA
 - POBYTOVÁ MOLA
 - VYŠLAPANÁ PĚŠINA
 - OBALOVANÝ ŠTĚRK
 - CESTA NA VRCHOLU HRÁZE
- VYBAVENOST**
- PLOCHY NAVRHOVANÉHO PROGRAMU A VYMEZENÉ PRO BUDOVU ZÁZEMÍ
 - PÍSEČNÁ PLÁŽ
 - PŘÍRODNÍ PLÁŽ
 - LAVIČKY
 - ODPADKOVÝ KOŠ
 - PŘEVLEKÁRNA



REKREAČNÍ VYUŽITÍ RYBNÍKA KOUPALIŠTĚ A PŘÍLEHLÉHO ÚZEMÍ V NOVÉM MĚSTĚ NA MORAVĚ
 STUDIE PROVEDITELNOSTI 10 / 2024

VÝKRES Č. 5 - KONCEPCE CELKOVÉHO ŘEŠENÍ REKREAČNÍ ZÓNY M 1 : 500

Objednatel: Nové Město na Moravě, Vratislavovo náměstí 103, 592 31 Nové Město na Moravě
 Zpracovatel: Zahradní a krajinářská architektura s.r.o., Chlum u Třeboně 286, 378 04 Chlum u Třeboně

HIP: Ing. Eva Damcová
 Kolektiv autorů: Ing. J. Skoupil, Ing. G. Mynářová, Ing. J. Neumann, Ing. V. Filipi